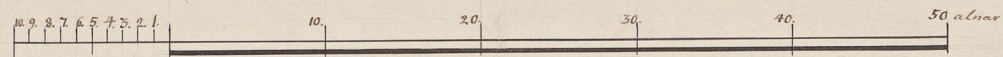
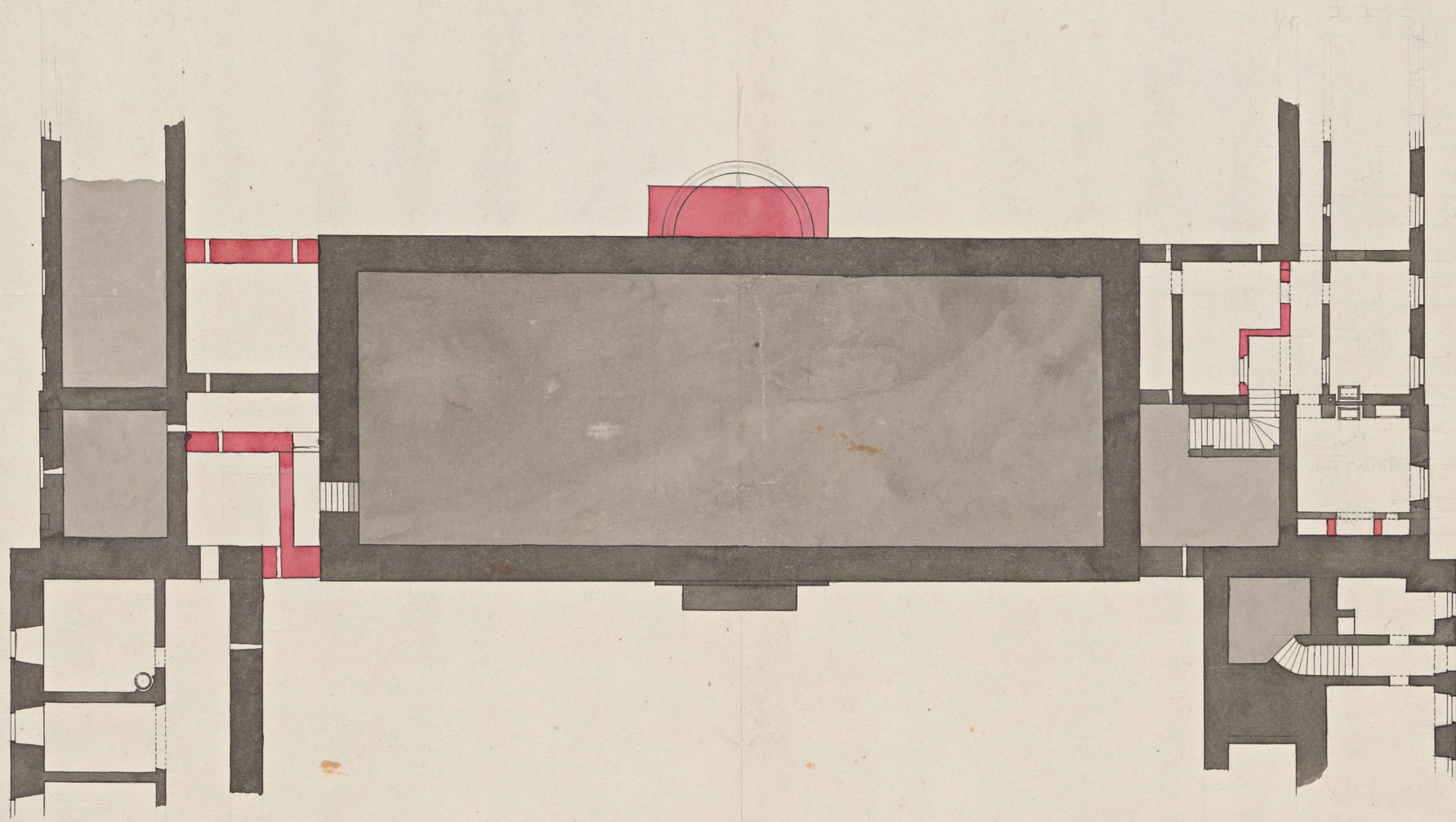


Grundmurarna och en del af Undervåningen til Rosensbergs Slott, med föreslagen Tilbyggnad.



Graf Sillén 1798.

Tab. IX.

NEG.



$t = 1d + u + 1f = 1\frac{1}{2}d = s = 2\frac{1}{2}d. \quad j^3 + 3j^2f + 3jf^2 + f^3$
Skutad i Stockholm den 22 Mars 1798.

Lingheda del Quadr. 2 Piedi 08 una Geometrica 2. Lingheda 1 Piedi 57 una Geom.
Ling 2, 08. Ling 1, 58. 0 Piedi Ordine 2. P. 1 p. 7 p.

99.288.499-2