

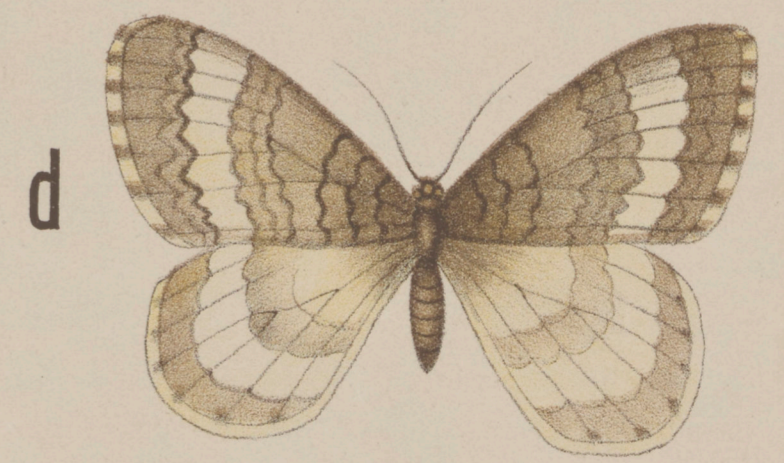
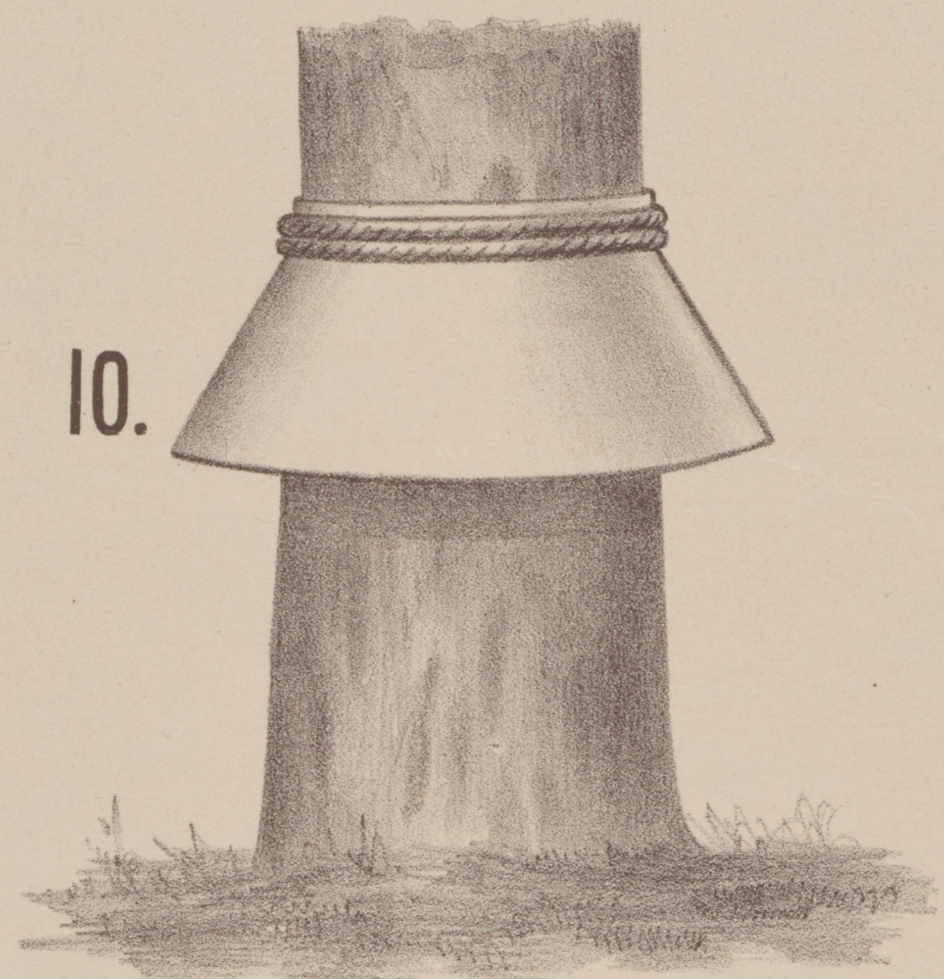
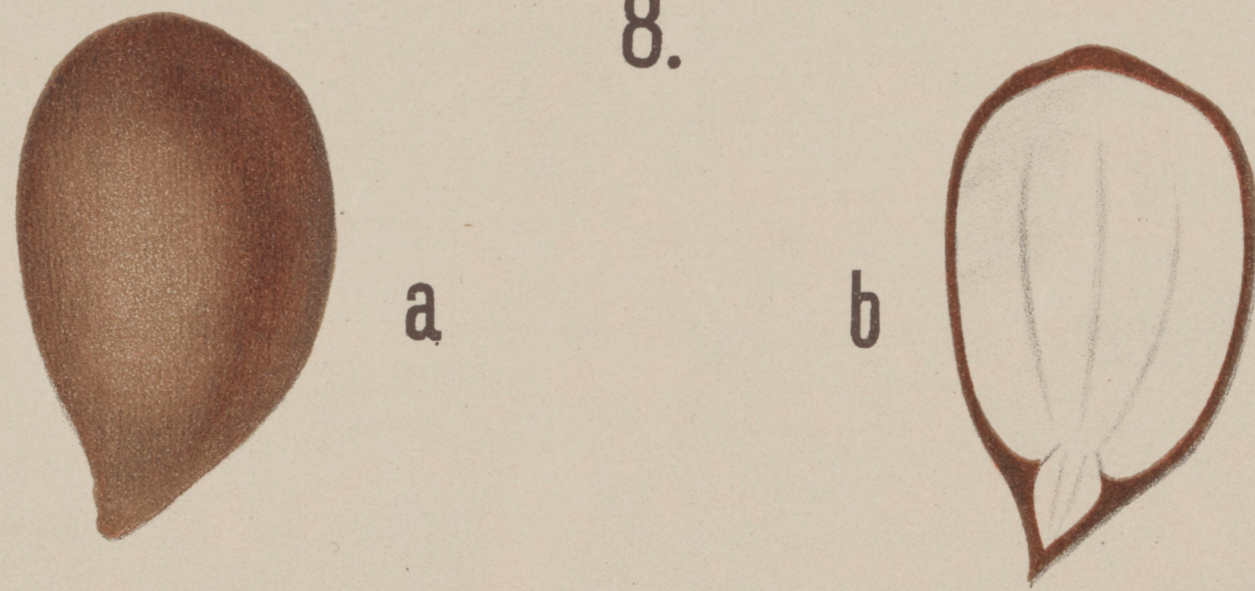
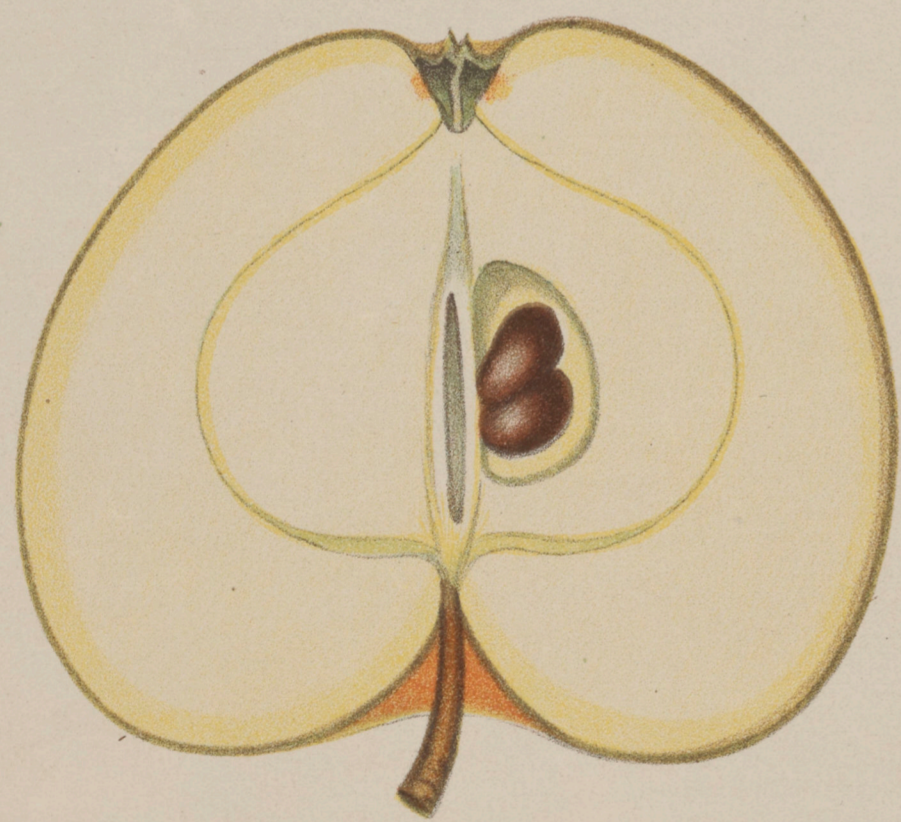
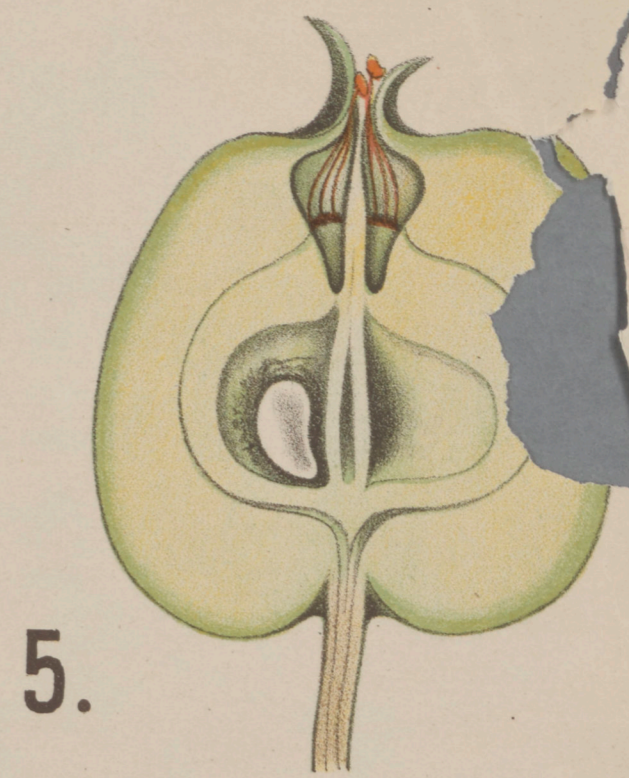
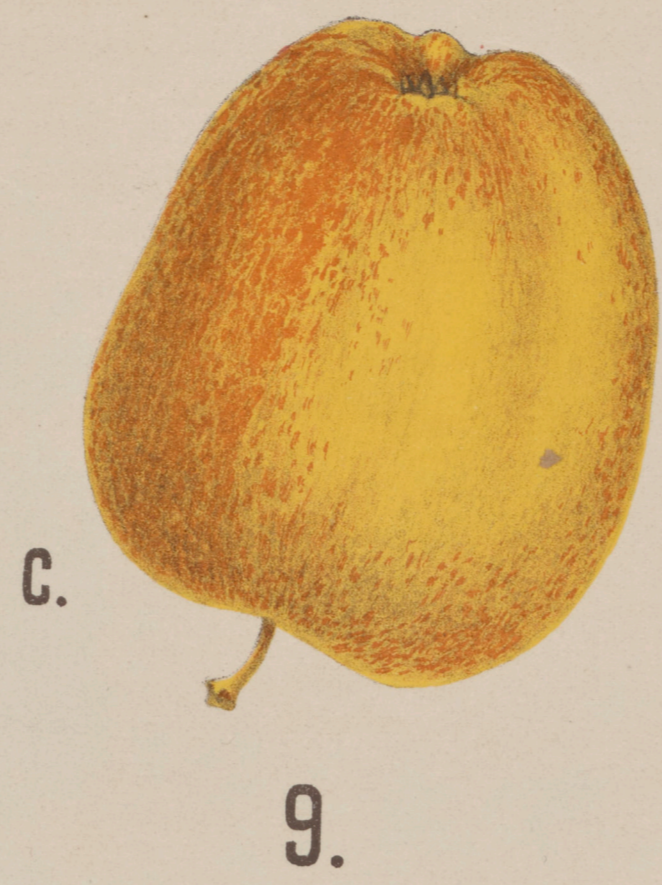
Botaniska väggtaflor Tafel 2 Äpple. (Pyrus Malus L.) /

Eklom, Axel,

KoB Skolpl. Botanik C. 12



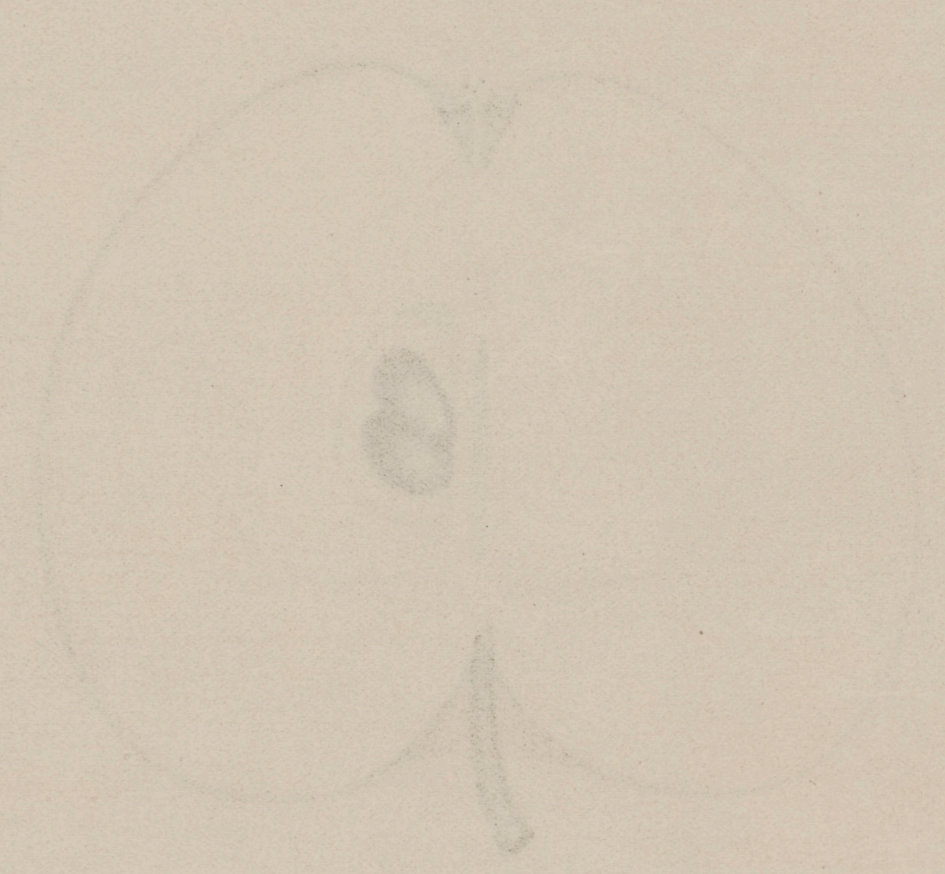
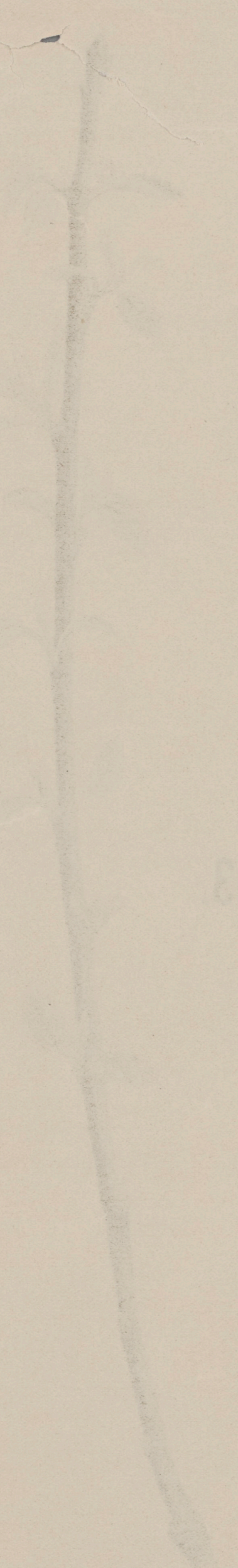
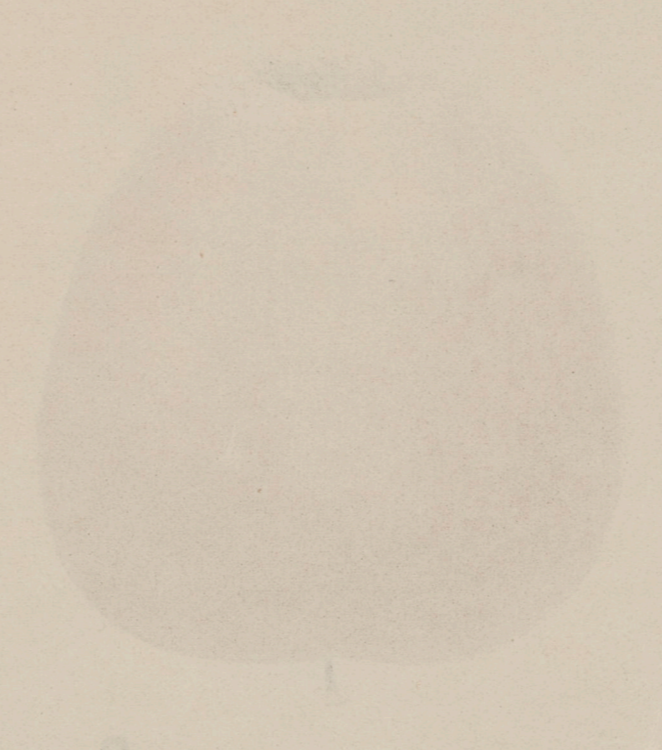
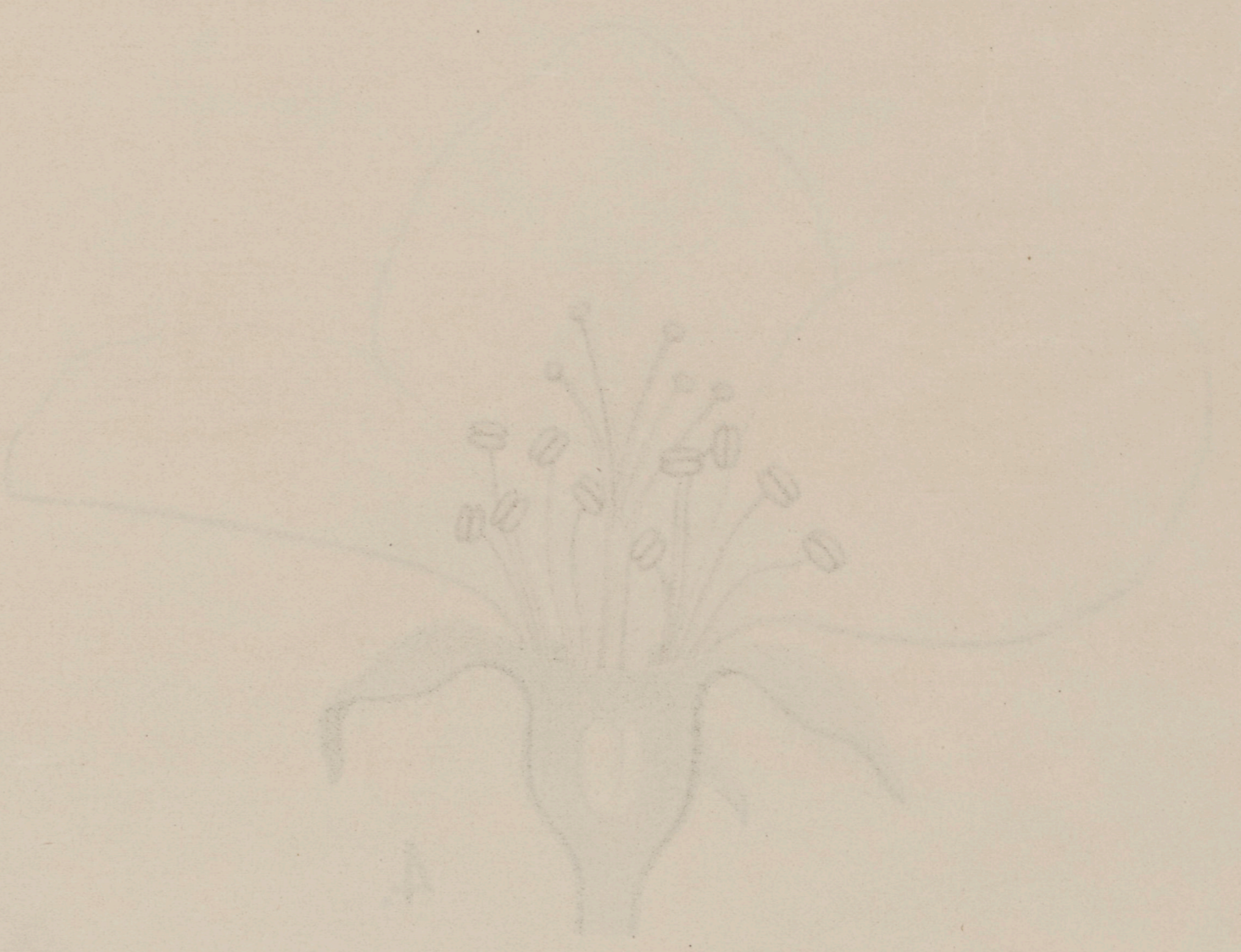
National Library
of Sweden



Äpple. (Pyrus Malus L.)

1. Gren med blad och blommor (1/2 = nat. storl.) — 2. Blad och blommknoppbärande kortskott («fruktsporre») med årsleder för 3 föregående år (1894, 1893, 1892) (1/2) — 3. Långskott («toppkvist») från föregående år (1894) med (1895) utsprickande bladknoppar (1/2). — 4. Blomma, genomskuren på längden (1/2 = 5 ggr. först.). — 5. Äppelkart, genomskuren på längden (1/2). — 6. Moget äpple, genomskuret på längden (1/2). — 7. Moget äpple, genomskuret på tvären (1/2). — 8. Frö («äppelkärna») (1/2), a helt, b genomskuret på längden. — 9. Tre af våra bästa äpplesorter (1/2), a Åkerö (vårt hårdigaste äpple), b Gravensteiner (vårt mest finsmakande äpple; hårdigt i Södra Sverige) och c Melonäpple (ett af våra förnämsta handelsäpplen). — 10. Äppelträdets svåraste skadeinsekt, Vanliga Frostfjäriln, a larv, b puppa, c hona (vinglös), d hane (1/2); e äpplestam (1/2) med ombunden pappiring (äfven halmband kan användas), afsedd att på hösten (uti mellersta Sverige i medlet af september) undertill bestrykas med tjära (2 del.) och saltran (1 del.) eller med «brumata-lim» för att hindra de vinglösa honorna att krypa upp och lägga ägg i trädkronan.

82 AB 14/19



Äpple (Frukt)

Frukt och blomma av äpplet. 1. Frukt i naturligt tillstånd. 2. Frukt i naturligt tillstånd. 3. Frukt i naturligt tillstånd. 4. Frukt i naturligt tillstånd. 5. Frukt i naturligt tillstånd. 6. Frukt i naturligt tillstånd. 7. Frukt i naturligt tillstånd. 8. Frukt i naturligt tillstånd. 9. Frukt i naturligt tillstånd. 10. Frukt i naturligt tillstånd.