

[Medicin - samling av affischer] - 1

Affisch Medicin



National Library
of Sweden



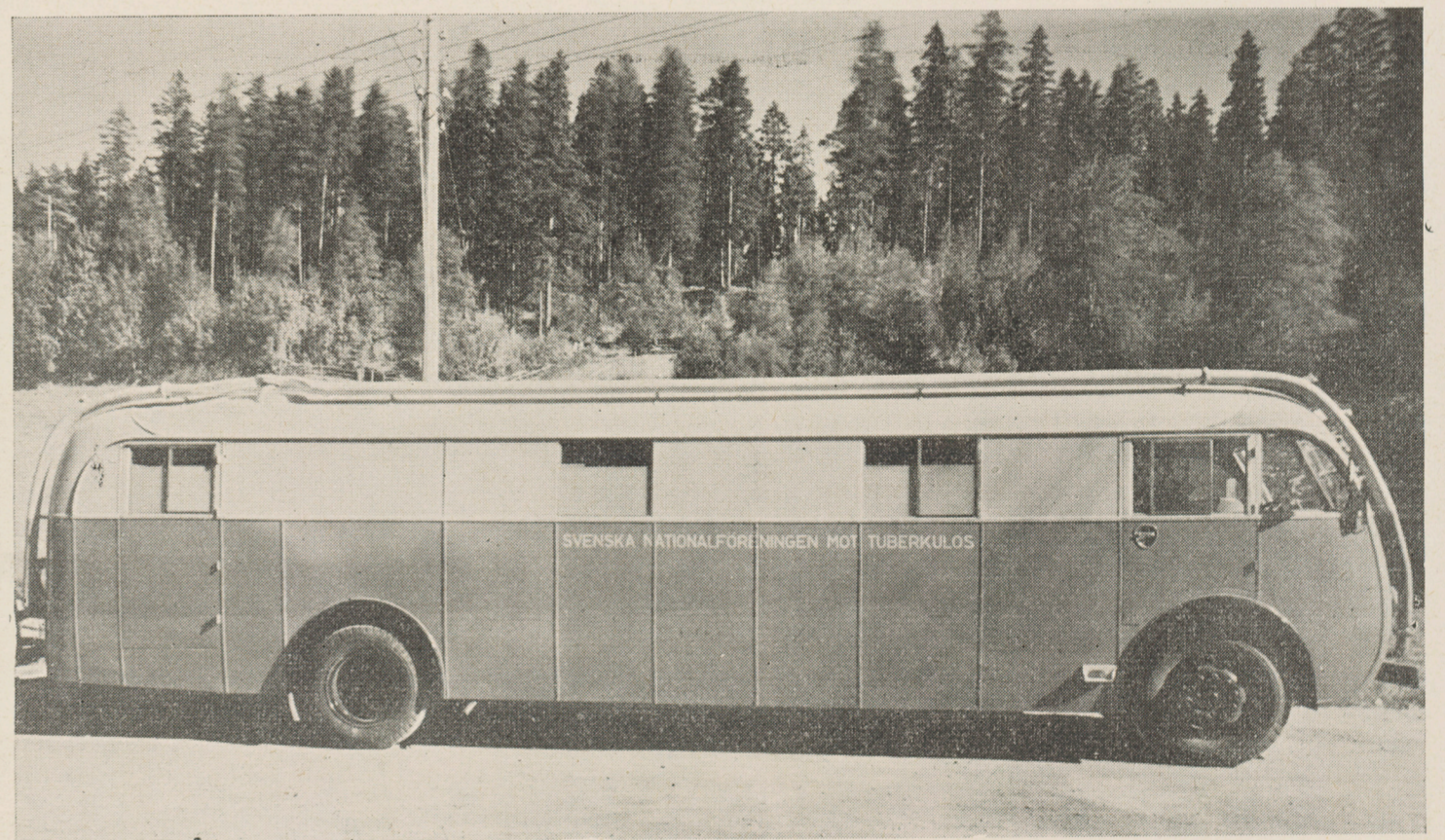
MEDDELANDE

TILL ALLMÄNHETEN



Folksjukdomen tuberkulos kräver ett stort antal offer bland vårt lands befolkning och av erfarenhet vet man att denna sjukdom ökar i kristid. Tuberkulosen är en smygande sjukdom, som i början av sitt förlopp ej behöver ge några sjukdomstecken, som äro märkbara för den smittade. Endast genom röntgenundersökning kan då sjukdomen avslöjas. För att sjukdomen skall kunna upptäckas i tidigt stadium, då behandlingen ger de bästa resultaten, måste därför även personer, som känna sig fullt friska, undersökas.

Alla personer över 10 år få kostnadsfri röntgenundersökning av lungorna i Nationalföreningens skärmbildsbuss, som besöker denna trakt _____ på senare angivna tider.



Av största vikt är att alla undersökas