

[Politik - samling av affischer] - 178

Affisch Politik



National Library
of Sweden

1-MAJ-DEMONSTRATION

Anordnas i Nybro Lördagen den 1 Maj

Samling å Torget kl. 2.30 e. m. avmarsch kl. 3 e. m. till Folkets Park där föredrag kommer att hållas av

Riksdagsman Helge Bäcklund samt Herr Karl Andersson, Västervik

Föredragen börja kl. 4.30 e. m.

Sommarsåsongen börjar Nybro Folkets Park öppnar sina portar - -
Valborgsmässoafton

kl. 8 e. m. varvid de stora sedvanliga majfesterna tager sin början och fortsätter efter föredragets slut samt Söndagen den 2 Maj kl. 5 e. m.

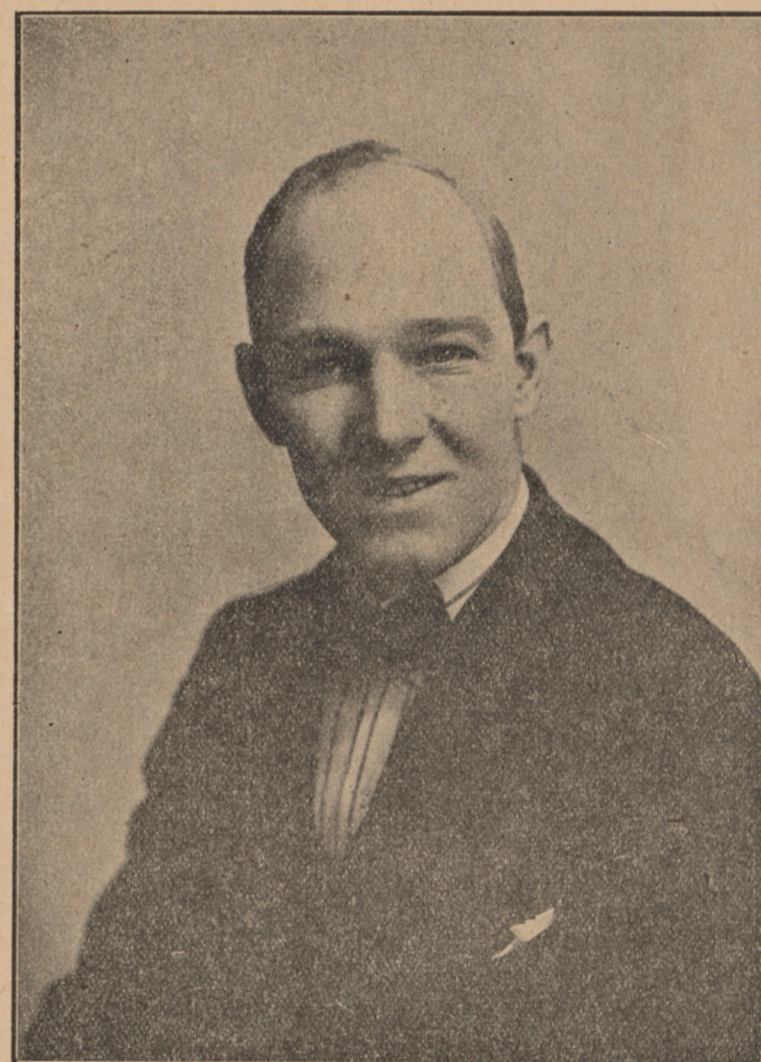
Bland de stora anordningarna framhålles:

Från Teatern uppträder det från förra året omtyckta - - -

Illusionistparet

Geo. Geipe and Partner

(Originalartister)



PROGRAM

Geipes Vatten-Illusion
Phänomaler. Phänomaler.
Största i världen existerande illusion.

Blomster och Eldakten
Original. -:- Prakt-illusion.
Sagolikt!

Silverregnet
Fabulöst konsttrick!

Schlager! Paraplyillusion! Schlager!
SISTA NYHET!

Det talande Ibikushuvudet
Mysteriös!

Perfekto
Storslagen humor! Kubillusion!

Den i luften försvunna fågelbur.
Konstskyttens Triumf.

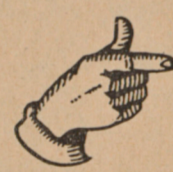
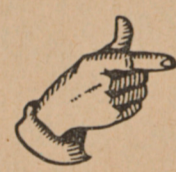
Japansk Pappersféeri, enastående exp. - - Indisk fakirkonst
Materiens genomtränglighet!

Ett humoristiskt intermessö.
Magiska förvandlingar.

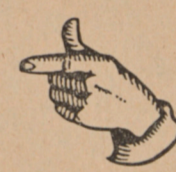
M. m.! M. m.!

ORIENTALISKA ILLUSIONER

M. m.! M. m.!



Sveriges yngsta Cabaretsångare



LILL-SVEN!

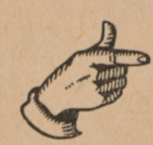
Repertoar: Sjömans-, Beväringvisor samt senaste Revykupletter, Recitationer.



Överallt stormande succés!



Uppträdandena: 30 april kl. 9,15 och 10,30 e. m. 1:a Maj kl. 3,45, 8,30 och 10,30 e. m. Söndag kl. 6,30, 8,30 och 10,15 e. m.



För Dansmusiken svarar Pukebergs Musikkår samt Görans Kapell!



KONDITORI!

Skjutbanor m. fl. Nöjesanordningar!

FRUKT!

Majeldar! - - Illuminering!

Fullständig Servering av Kaffe, Läskedrycker, Smörgåsar, Korv, Kroppkakor och Bananer m. m.!

Inträde: Valborgsmässoafton 60 öre, 1:a Maj 50 öre, Söndag 60 öre.

Hjärtligt Välkomna!

Nybro Arbetarkommuns styrelse. Folkets Parks styrelse.