

# [Politik - samling av affischer] - 16

*Affisch Politik*



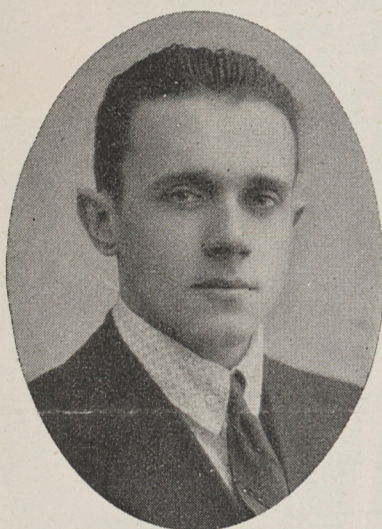
National Library  
of Sweden

# Upp till val

## Röd Front mot borgarfronten!



Aug. Spångberg,  
Charlottenberg.



Filip Källén,  
Ottebol.

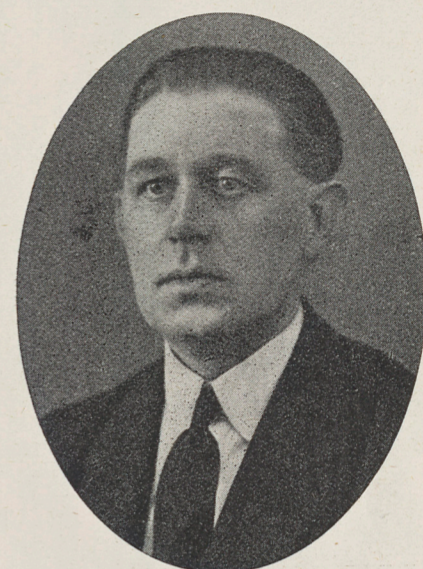


Svea Lissman,  
Filipstad.

### Arbetarepartiet

Kommunisterna

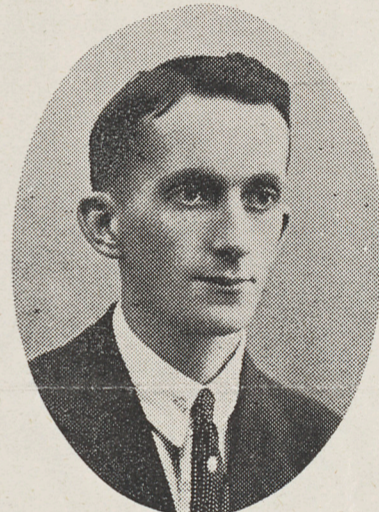
Aug. Spångberg, riksdagsman, Charlottenberg  
Axel W. Ekdahl, tulltjänsteman, Karlstad  
Filip Källén, pappersmassearbetare, Ottebol  
Johan Arvidsson, jordbrukare, Bogerud, N:a Råda  
Ferdinand Lundberg, pianoarbetare, Arvika  
Gustav Lövkvist, metallarbetare, Filipstad  
Svea Lissman, fru, Kristinehamn  
Ruben Hager, gruvarbetare, Persberg  
Bror Magnus Larsson, jordbrukare, Klaråsen  
Oskar Jonsson, byggnadsarbetare, Torsby  
Robert Grundel, metallarbetare, Arvika  
Albin Andersson, jordbrukare, Värmlandsbro



Axel W. Ekdahl,  
Karlstad.



Johan Arvidsson,  
Bogerud.



Robert Grundel,  
Arvika.

## AUG. SPÅNGBERG

har under den gångna riksdagsperioden motionerat om:

**Obligatorisk arbetslöshetsförsäkring omfattande alla män och kvinnor från 16 års ålder;  
Ändring av olycksfallsförsäkringslagen innebärande höjning av daghjälpens från nuvarande 1 kr. till 3 kr. samt livräntornas höjning;**

**Sänkt åldersgräns för rätt att delta i kommunala och politiska val;**

**Rättvis fördelning vid riksdags- och landstingsmannaval efter varje partis röststyrka;**

**Avskaffande av den ärftliga kungamakten och införande av republik;**

**Utredning om ändrade bestämmelser rörande fosterfördrivningsstraffet;**

**Ändring av kommunalskattelagen, innebärande höjning av gränsen för det bevillningsfria avdraget, starkare progressivskatt på inkomsttagare över 9,000 kr pr år, skatteplikt även för medlemmar av kungahuset m. m.**

**Avslag på tvångslagstiftningen mot fackföreningarna.**

### Interpellationer ha väckts

rörande bolagens jordrofferier, jordförsäljningspolitik och hänsynslösa framfart mot arrendatorerna. Vissa polismyndigheters olagliga inköp av kulsprutor m. m. Därtill en rad anföranden i andra viktiga frågor.

## Värmlands arbetare och bönder!

Ovanstående låter Eder se vem Ni skall rösta på vid riksdagsmannavalet.

# Rösta med kommunisterna!