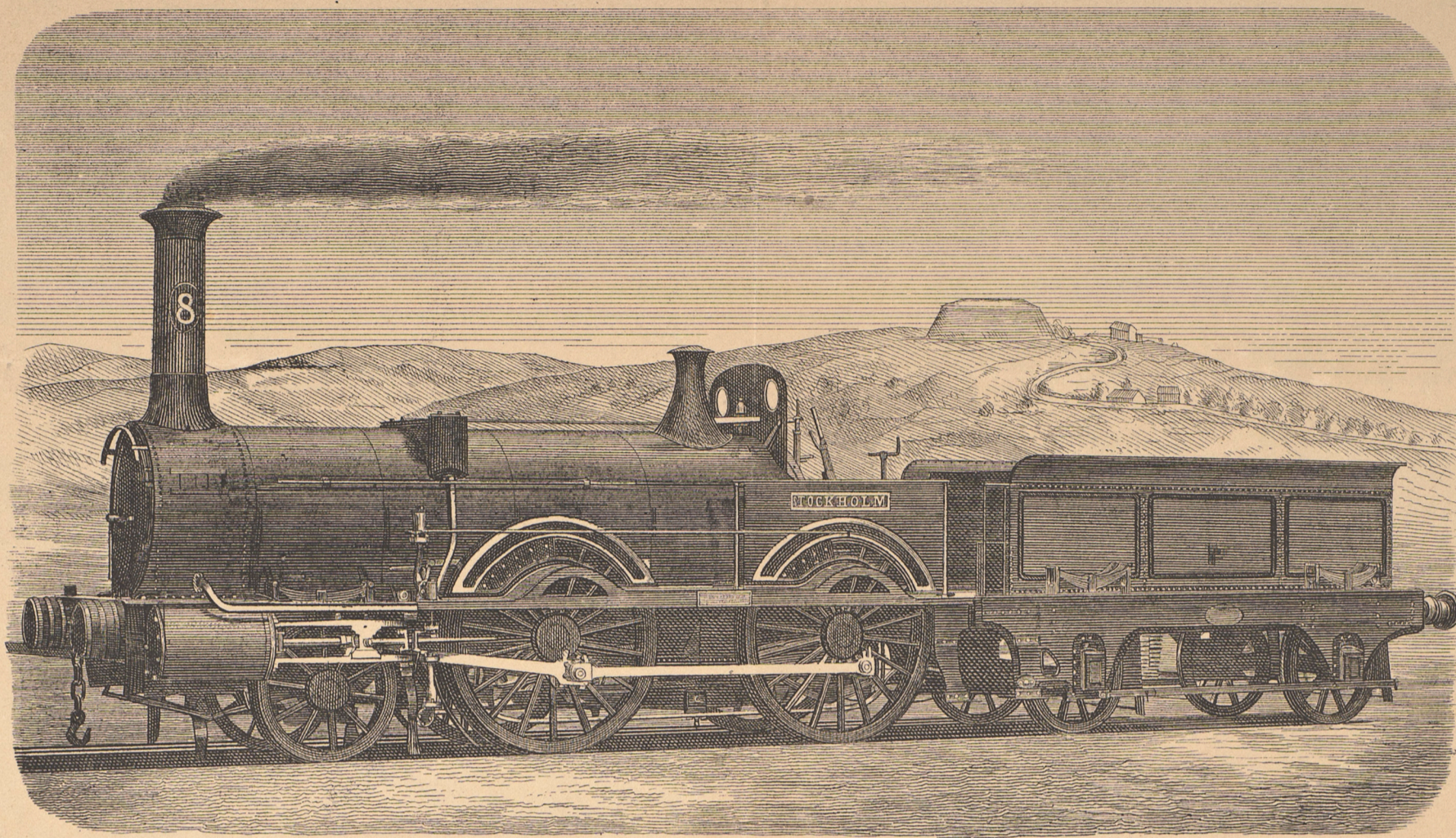


[Geografi och resor - samling av affischer] - 18

Affisch Geografi o. resor



EXTRA BAN-TÅG.



Midsommar-afton

och

Midsommardagen 1861,

klockan 8,30' förmiddagen, afgå extra tåg från Stockholm,
utan uppehåll vid mellanstationerna, och ankomma till Södertelje kl. 9,30' f. m.

Återvända

från Södertelje kl. 8,30' e. m. och ankomma till Stockholm kl. 9,30' e. m.

Från Södertelje till Jerna afgå extra tåg kl. 3 eftermiddagen,

återvända från Jerna till Södertelje klockan 4 eftermiddagen.

OBS. Utom ofvanstående extra tåg, afgå ordinarie tågen i vanlig tid.