

SVENSKA SLÖJDFÖRENINGEN

**Svenska slöjdföreningens utställning af  
inredning för smålägenheter januari -  
februari 1918**

Göteborg  
1918

# EOD – Miljoner böcker bara en knapptryckning bort. I mer än 10 europeiska länder!



## Tack för att du väljer EOD!

Europeiska bibliotek har miljontals böcker från 1400-till 1900-talet i sina samlingar. Alla dessa böcker går nu att få som e-böcker – de är bara ett musklick bort. Sök i katalogen från något av biblioteken i eBooks on Demand- nätverket (EOD) och beställ boken som e-bok – tillgängligt från hela världen, 24 timmar per dag och 7 dagar i veckan. Boken digitaliseras och blir tillgänglig för dig som e-bok.

## EOD bokens fördelar!

- Få samma utseende och känsla som med originalet!
- Använd ditt standardprogram för att läsa boken på skärmen, zooma och navigera genom boken.
- Skriv ut enstaka sidor eller hela boken.
- *Sök:* Använd fulltextsökning för enskilda fraser.
- *Klipp & klistra:* Kopiera bilder och delar av texten till andra applikationer (t.ex. ordbehandlingsprogram).

## Villkor för användning

Genom att använda EOD-tjänsten accepterar du de villkor som ställs av biblioteket som äger den aktuella boken.

- Villkoren på svenska: <http://books2ebooks.eu/odm/html/nls/sv/agb.html>

## Fler e-böcker

Redan nu erbjuder 30 bibliotek från 12 europeiska länder denna service.

Mer information finns tillgängliga via <http://books2ebooks.eu> alla boken.

- <http://search.books2ebooks.eu/>

1918. MALMÖ

Sk. K.  
utst.  
Rim. Sv.  
(m)  
o

SVENSKA  
SLÖJDFÖRENINGENS  
UTSTÄLLNING  
AF INREDNING FÖR  
SMÅLÄGENHETER

MARS 1918

Å

KNUTSSALEN I MALMÖ

MALMÖ 1918  
FÖRLAGSAKTIEBOLAGETS I MALMÖ BOKTRYCKERI

# AKTIEBOLAGET INDUSTRIBANKEN



AKTIEKAPITAL Kr. 30.000.000:—  
RESERVFOND Kr. 3.000.000:—

GÖTEBORG - STOCKHOLM - MALMÖ

Alstad,  
Anderslöf, Broby,  
Båstad, Fjälkinge, Frinnaryd,  
Klagstorp, Kvidinge, Kävlänge,  
Linderås, Löberöd, Lövestad, Lönsboda,  
Markaryd, Osby, Perstorp, Ryd, Röstånga, Simrishamn,  
Sommen, Stehag, Svedala, Sölvesborg,  
Sösdala, Teckomatorp, Tomelilla,  
Tranås, Trälleborg, Tyringe,  
Veberöd, Ystad,  
Ängelholm

*Ut* AKTIEBOLAGET INDUSTRIBANKEN komma under förutsättning  
*af* vederbörande ordinarie bolagsstämmors godkännande att under år  
1918 uppgå AKTIEBOLAGET MALMÖ FOLKBANK, BANKAKTIE-  
BOLAGET KULLEN och AKTIEBOLAGET ROSLAGENS FOLKBANK

Telegrafadress för samtliga kontor INDUSTRIBANK  
Rikstelefon: namnanrop INDUSTRIBANKEN vid samt-  
liga kontor

Kungl. biblioteket



0 0000 000099301

SVENSKA  
SLÖJDFÖRENINGENS  
UTSTÄLLNING  
AF INREDNING FÖR  
SMÅLÄGENHETER

MARS 1918

A

KNUTSSALEN I MALMÖ

MALMÖ 1918  
FÖRLAGSAKTIEBOLAGETS I MALMÖ BOKTRYCKERI



STÅL-  
INDUSTRI  
SVEVSKA  
SÄLLSKAPET  
FÖR  
ÅR 1911



11

## INLEDNING.

**D**ENNA UTSTÄLLNING är ett rikt och representativt urval af det bästa på den af Svenska Slöjdföreningen anordnade utställningen af inredning för smålägenheter, som expone- rades å Liljevalchs konsthall i Stockholm under no- vember och december 1917. Vid anordnandet af sin utställning af inredningar för smålägenheter hade Svenska Slöjdföreningen sökt arbeta efter principer och tillfredsställa kraf, som helt kortfattadt må an- tydas.

I hufvudsak är det tvenne linjer af aktuella önske- mål, som här mötas. Den ena är den närmast till hands liggande: sträfvan efter trefnad och skönhet i hemmet. Redan länge har det teoretiskt erkänts, att skönheten icke endast är en lyxvara, som det skall vara de ekonomiskt välsituerades privilegium att omgifva sig med, men det måste erkännas, att det praktiska arbetet för skönhetens demokratisering endast tagit sig uttryck i sporadiska försök utan större bärvidd och att de kraftigaste insatserna gjorts på förädlandet af hemmets yttre stil, själfva byggna- derna. Den miljö, med hvilken den svenska medel- klassen och arbetarna omgifva sig, nämligen själfva boningsrummen med allt hvad till deras fasta och

lösa inredning hörer, företer som regel alltjämt en anblick, som föga är ägnad att höja trefnadsnivån. Orsakerna härtill äro mångahanda och af både folkpsykologisk, social och ekonomisk art. Viktigast torde väl den sistnämnda orsaken vara; ansträngningarna att låta produktionen förädlas af en smakfull form ha endast koncentrerat sig på sådana varor, som utgå i ett begränsadt antal, och som i hvarje individuellt fall kunna bära de ökade kostnader, som ett användande af konstnärliga krafter medför. Massartiklarna åter, de enda som kunna tillverkas till ett moderat prisläge, utgå alltjämt till de tusen hemmen utan att deras gestaltning i stort sedt bestämts af några andra smaksynpunkter än de mycket svårgripbara, som kallas för "den stora publikens", och förmågan att begagna sig af denna publiks förutsatta klena smak har ofta stått i god proportion till samma publiks långmodighet. Några undantag finnas naturligtvis.

Öfvertygad därom, att den svenska publikens smak är bättre än sitt rykte, att dålig smak sålunda i nio fall af tio är en omskrifning för bristande möjlighet att tillfredsställa en bättre, hade Svenska Slöjdföreningen genom denna utställning sökt stimulera till frambringandet af modeller och typer, som kunna lämpa sig för massproduktion, som sålunda ha dennas prisbillighet, men som äro präglade af god smak. Vid bedömandet af i hvad mån detta lyckats bör man taga i betraktande de exceptionella förhållanden, hvarunder industrien och handtverket nu arbeta. Bristen och de högt uppdrifna priserna på

så godt som all arbetsmaterial, bristen på arbetskraft och den forcerade produktionen, som lägger stora hinder i vägen för nya experiment, samt den korta tid, hvarunder utställningen tillkommit — c:a tre kvarts år — gör att utställningen får betraktas som en under svåra omständigheter tillkommen början, där framför allt priserna icke få anses som definitiva och för normala tider gällande.

Icke desto mindre ha Slöjdföreningens ledande krafter ansett det i hög grad påkalladt att just nu söka drifva fram ett resultat. Det gäller nämligen icke endast ett höjande af de svenska heminredningarnas trefnad och skönhet. Ej mindre viktigt är att under den period af isolering, hvari Sverige nu befinner sig, dess industri rustar sig till en högre konkurrenskraft genom att arbeta upp sina varor till en förädlad, rationell och själfständig form. Frågan om industriens samarbete med konsten är m.a.o. nu mera brännande än någonsin, ty då fredliga förhållanden en gång inträdt få vi helt säkert erfar, att konkurrerande industriländer grunda sin kommersiella öfverlägsenhet icke endast på sina exportvarors kvalitet och prisbillighet utan i en ständigt ökad grad på deras i ändamålsenlighetens tecken förädlade form.

För att nå dessa sina mål har föreningen, som under de sista åren omorganiserats till större tidsenlighet och effektivitet, använt i hufvudsak trenne medel, alla möjliggjorda tack vare den garantisumma på 50,000 kr., som framsynt tecknats af 10 olika svenska industribolag. Det första medlet var den

täflan, som var upprinnelsen till utställningen och som tillkom på anmodan af centralförbundet för Socialt arbete, en täflan som rör sig om en fullständig inredning af trenne olika mindre bostadstyper, om kaminer och kakelugnar och om åtskilliga andra till hemmets inredning behöfliga föremål. I den första och största af dessa grupper skulle täflan stå mellan färdiga föremål, i de öfriga mellan ritningar och modeller. (En detaljerad redogörelse för täflan återfinnes å sid. 13.)

Vidare inbjödos fabrikanter och handtverkare af olika slag till att utställa föremål, som de hade på lager eller som de ville tillverka efter egna utkast. Till antagande eller ratande af dessa liksom alla öfriga utställningsföremål fungerade en enväldig utställningsbestyrelses jury. En särskild afdelning med egen organisation utgjordes af ritningar och modeller till smålägenheter i stad och på land samt hus i koloniträdgårdar. Föreningen hade där samarbetat med de svenska städernas centralorgan, Svenska Stadsförbundet, som i allt väsentligt verkställt det erforderliga samlings- och utredningsarbetet samt därjämte öfver denna afdelning utgifvit en rikt illustrerad specialkatalog. Jämväl har här samarbete ägt rum med Teknologföreningens afdelning för husbyggnadskonst, Sveriges Industriförbund och Kungl. Socialstyrelsen.

Slutligen — och detta är måhända det nyaste och betydelsefullaste greppet med denna utställning — erbjöd sig föreningen att stå utställarne till tjänst med anskaffande af ritningar och modeller till föremål,

som de icke exponera. Denna verksamhet, som på många håll möttes med mycken förståelse och tack-samhet, svälde snart ut till ganska betydande pro-portioner och utöfvades af en särskild institution, Svenska Slöjdföreningens förmedlingsbyrå, hvars jury iklädde sig ansvar för att de vidtalade konstnärerna lämnade ifrån sig goda förslag. Juryn har vid behof samarbetat med experter för lösande af tekniska specialfrågor. I några fall har förmedlingsverksamheten sträckt sig så långt, att byrån anskaffat konstnärer, som först på fabrikerna arbetat sig in i de speciella tillverkningsmetoderna och sedermera erhållit fast anställning därstädes; så har fallet varit vid våra största porslins- och glasfabriker. Ifråga om textilföremål, möbeltyger och gardiner har förmedlingsbyråns föreståndarinna på en af henne upprättad profväfnadsanstalt experimenterat ut väfprof, som sedermera omsatts i fabriksmässig produktion.

Slöjdföreningens Förmedlingsbyrå, som är en fast institution, arbetar äfven efter utställningen och oberoende af densamma samt erbjuder sina tjänster icke endast åt handverkets och industriens olika grenar utan också åt allmänheten. Dess adress är V. Trädgårdsgatan 10, Stockholm.

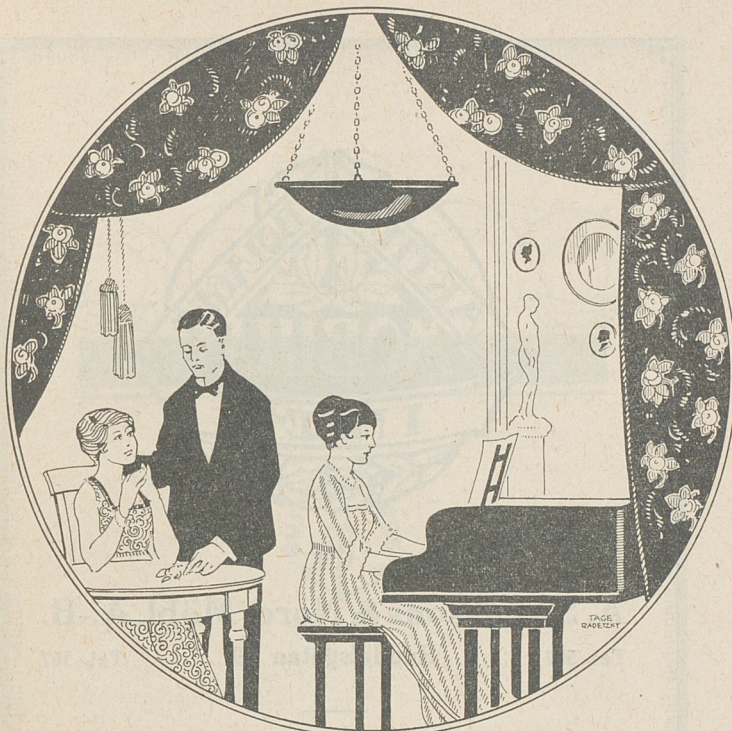
---

# SVENSKA SLÖJDFÖRENINGENS

uppgift är enligt stadgarnas 1:sta paragraf "— att med tillgodogörande af konstnärliga krafter verka för den svenska slöjdens, handverkets och industriens förädling."

Föreningen, som nyligen omorganiserats för att effektivt kunna verka för dessa mål, arbetar genom styrelse och ett af denna valt arbetsutskott, utgifver en rikt illustrerad *tidskrift* med 4 häften pr år, hvilken gratis tillställes medlemmarna samt andra *publikationer* och *mönsterblad*, anordnar *täflingar*, *föredrag* och *utställningar*, står genom sin *förmedlingsbyrå* industrien, handverket och allmänheten till tjänst med anskaffande af mönster och modeller för industriell och handverklig produktion, tillhandahåller afgiftsritt i den *Martinska bildsamlingen* den största inom landet befintliga samlingen afbildningar från konstens, handverkets och industriens värld.

Arsafgiften är 5 kr. Anmälan om nya medlemmar mottages på utställningen och på Slöjdföreningens kansli, Västra Trädgårdsgatan 10, 2 tr.



# BERGHS X-LJUS

Den bästa indirekta belysningen erhålles  
endast när man använder våra X-silvverreflektorer

Lugn, behaglig belysning !

All armatur är af egen förstklassig tillverkning

*Infordra prisuppgift !*

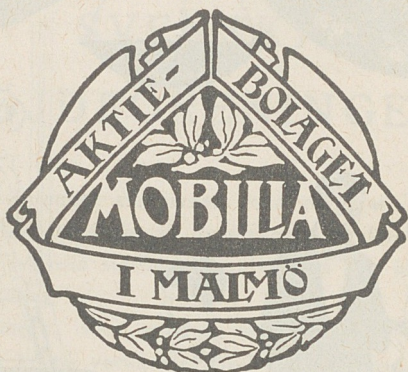
**Elektr. A:B. CHR. BERGH & CO**

**Malmö**

Tel. Namnanrop

**Göteborg**

Tel. 7609



i. d.

**A. Swenssons & Nord. Möbl. A.-B.**

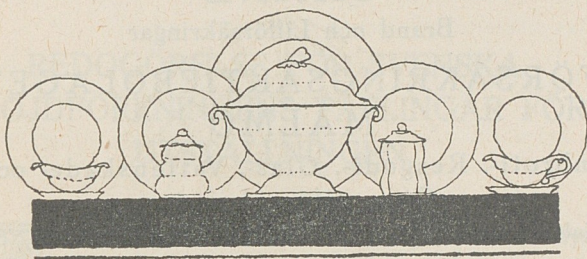
Tel. 567

Rundelsgatan 19

Tel. 567

---

En af landets förnämsta  
Möbleringsaffärer



**GUSTAFSBERG**

KÅGE

Brand- & Lifförsäkrings Aktiebolaget

- - SKÅNE - -

Brand och Lifförsäkringar

FÖRSÄKRINGSAKTIEBOLAGET  
MALMÖ

Inbrott-, Resgods-, Glas-, Vattenskade- och  
Garantiförsäkringar

Hufvudkontor: MALMÖ. Rikstel. Namnanrop: "SKÅNE"

AGENTER I MALMÖ:

H. G. A. SCHMIDT

S. INGSTAD & Co

AXEL ANDERSSON

A. LANTELI

Aktiebolaget  
Arbetareringens Bank

M A L M Ö

Stortorget 15

Telegramadress: KÖPMANNABANK

Telefon-anrop: KÖPMANNABANKEN

FULLSTÄNDIG BANKRÖRELSE

## REDOGÖRELSE FÖR SVENSKA SLÖJDFÖRENINGENS TÄFLINGAR FÖR UTSTÄLLNINGEN.



FÖRENINGEN HAR I DECEMBER 1916 utlyst täflingar dels om inredning och fullständig möblering af smålägenheter, dels om ugnar, kaminer och spislar samt dels om diverse nyttighetsföremål för hemmet i afsikt att försöka ernå i fråga om ändamålsenlighet, prisbillighet och smakfull form förebildliga typer.

För att inför en så stor del af samhället som möjligt framlägga såväl resultatet af denna täflan som ock i samband härmed utställda ritningar och modeller till egna hem och bostadskolonier m. m. har Svenska Slöjdföreningen anordnat denna utställning.

Täflingsprogrammet omfattade:

- A. Täflan om inredning och fullständig möblering af nedanstående bostadslägenheter, dels
- B. Täflan om ugnar, kaminer och spislar samt dels
- C. Täflan om diverse nyttighetsföremål.

A-TÄFLINGEN omfattade följande grupper:

- Grupp I. *Enkelrum med kakelugnsspis,*
- Grupp II. *Bostadskök och ett rum,*
- Grupp III. *Två rum och kök.*

Täflingen A var uppdelad i två afdelningar:

*Första delen af täflingen* gällde utarbetandet af fullständiga ritningar och var anonym.

Denna täflan var uppdelad i två underafdelningar:

1. en allmän täflan, omfattande möbleringsplan, att inritas å planerna till resp. lägenheter samt projektionsskisser å möbler och fast inredning i skala 1/10;
2. en begränsad täflan, omfattande utförandet af detaljritningar till de inom hvarje grupp af den föregående täflingen till utarbetande utvalda täflingsförslagen.

*Andra delen af täflingen* gällde utförandet af profmöblemang och de olika rummens iordningsställande inom utställningslokalen. Täflande skulle det härmed tillkomma att i samråd med utställningsbestyrelsen utöfva tillsyn öfver tillverkningen af profmöblemangen samt interiörens iordningsställande. Denna afdelning var begränsad till det antal af de ur första delens underafdelning 2 utvalda deltagare, som kunde ifrågakomma till pris eller inköp. Modellmöblerna bekostades och beställdes af Svenska Slöjdföreningen hos därför egnade fabrikanter samt äro Svenska Slöjdföreningens egendom.

Reproduktionsrätten till möblemangen förbehålles Svenska Slöjdföreningen.

Vid förslagets uppgörande skulle särskild hänsyn tagas till att täflingsföremålen skulle fabrikmässigt framställas samt att möblerna till konstruktion och materiel vore hållbara.

## PRISBEDÖMNING:

Prisbedömningen verkställdes af en nämnd bestående af sex personer, hvilken utsetts af Svenska Slöjdföreningen:

Ordförande: Disponenten Dr. Hj. LUNDBOHRM  
 Arkitekten CARL BERGSTEN  
 Arkitekten DAVID BLOMBERG  
 Fru ELSA GULLBERG  
 Verkmästare F. LINDQVIST  
 Arkitekten CARL WESTMAN.

Följande belopp funnos reserverade till priser:

Kr. 200: —	inom grupp I	.....	800: —	
„ 300: —	„	„	II	..... 1,200: —
„ 400: —	„	„	III	..... 1,600: —
				Kr. 3,600: —

I andra delen af täflingen:

	Grupp I	Grupp II	Grupp III	
1:sta pris ....	400: —	600: —	800: —	
2:dra „ ....	300: —	450: —	600: —	
3:dje „ ....	200: —	300: —	400: —	
Inköp .....	100: —	150: —	200: —	
	1,000: —	1,500: —	2,000: —	Kr. 4,500: —

B-TÄFLINGEN omfattade:

*Ugnar, Kaminer och Spislar.*

Denna täfling var uppdelad i två afdelningar. Första delen af täflingen var allmän och anonym och gällde utarbetande af projektionsskisser å ofvan angifna föremål i skalan 1/10.

Andra delen af täflingen omfattade arbets- och deltaljritningar till de i första delen utvalda förslagen.

## PRISER:

För kakelugnsspis:	1:sta pris Kr. 200:—
	2:dra „ „ 100:—
För gjutjärnskaamin:	1:sta „ „ 200:—
	2:dra „ „ 100:—

För kakelugn med  
bränslebesparande

eldstad . . . . .	1:sta pris Kr. 200:—
	2:dra „ „ 100:— Kr. 1,500:—

Dessutom disponerade nämnden ett belopp af kr. 1,000:— för att vid behov kunna höja ofvanstående prisbelopp, för den händelse nya, bränslebesparande konstruktioner skulle framkomma, äfvensom för inköp.

C-TÄFLINGEN omfattade:

*Diverse nyttighetsföremål.*

I samband med dessa täflingar emottogs förslag till nya ändamålsenliga typer på olika inredningsföremål, hvilka genom Svenska Slöjdföreningens förmedlingsbyrås åtgörande skulle söka förmedlas till fabrikation. Såsom särskildt önskvärda ansågos följande föremål:

<i>Lampor af olika slag,</i>	<i>Mattor,</i>
<i>Vägglöcka,</i>	<i>Tapeter,</i>
<i>Tvättställsuppsats,</i>	<i>Gardiner.</i>

För priser inom denna grupp disponerades en summa af intill 3,000:— kronor.

Inalles fanns till prisenämndens förfogande en summa af 15,100:— kronor.

## TÄFLINGSRESULTAT.

Anslutningen till täflingen kan betecknas såsom mycket liflig. Till alla tre grupperna inkommo inalles 320 förslag.

Efter förrättad bedömning af de inlämnade ritningarna prisbelönades de med nedanstående motto märkta förslagen:

## A-TÄFLINGEN.

*Grupp I**Förslagets upphofsman:*

MOTTO:

W &amp; R

*C. Malmstén.*

Per och Pål

*D. Nilsson och**O. Brandtberg,*

Enstöring

*A. Ljungström,*

Färg och Form

*T. Ryberg.**Grupp II*

Borgabo

*E. Spolén,*

W &amp; R

*C. Malmstén,*

Suum Quique

*Z. Larsson,*

Typ

*W. Lund.**Grupp III*

W &amp; R

*C. Malmstén,*

Per och Pål

*D. Nilsson,*

Moses

*U. Ahrén,*

Borgabo

*E. Spolén,**Inköp Ritus**H. Rehnström.*

Dessutom uppdrogs åt arkitekterna *E. G. Asplund* och *Harald Bergsten* att utarbeta hvar sitt förslag till rumsinredningar för resp. grupp I och II.

Vid slutlig prisbedömning utdelades följande pris:

*Grupp I*

- 1:sta pris     *Thure Ryberg* (rum 7).  
2:dra pris     *Cahlsten* (rum 6).

*Grupp II*

- 1:sta pris     *C. Malmsten* (rum 14)  
2:dra pris     *Uno Aurén* (rum 11).  
3:dje pris     *E. Spolén* (rum 12—13).

*Grupp III*

- 1:sta pris     *C. Malmsten* (rum 8—10)  
2:dra pris     *E. Spolén* (rum 2—4)  
3:dje pris     *D. Nilsson* och *O. Brandtberg*.

I B-och C-täfflingarna prisbelönades de med nedanstående motto märkta förslagen:

<i>Motto:</i>	<i>Förslagets upphofsman:</i>	<i>Föremål:</i>
Enkelrum	<i>David Dahl</i>	Kakelugnsspis,
Glaseradt tegel	<i>Greta Björklund</i>	„
Borgabo	<i>E. Spolén</i>	Gjutjärnskaamin,
Mum	<i>E. Olsson-Ollers</i>	„
Cirkulation	<i>G. A. Larsson</i>	Kakelugn,
△	<i>C. J. Johansson</i>	Tapet,
Fjärlilar	<i>H. Dinclau</i>	„
Jusse	<i>E. Böckman</i>	Hushållskärl, Lera,
Krummelurer	<i>E. Holmqvist</i>	Porslin,

L.	<i>A. Östberg</i>	Hushållskärl, Lera,
Falkenerare	<i>G. Sellberg- Welamsson</i>	Tryckt linne,
Priffe	<i>E. Olsson-Ollers</i>	Lykta,
Lera	<i>E. Holmqvist</i>	Porslinslampa.

Resultatet af B- och C-täflingarne kan ej anses hafva utfallit så tillfredsställande, att man ur desamma kunde erhålla en tillräckligt rikhaltig samling förebildliga mönster för utställningen, hvarför, med afseende på det mindre bohaget, Svenska Slöjdföreningens Förmedlingsbyrå fått inrikta sitt arbete på anskaffandet af nya modeller.

## SVENSKA SLÖJDFÖRENINGENS FÖRMEDLINGSBYRÅ

*anskaffar och jurybedömer ritningar och modeller för industriell och handverklig produktion.*

För denna utställning har byrån förmedlat beställningar af bl. a. följande fabriker:

Porslin: Gustafsbergs och Rörstrands porslinsfabriker,

Glas: Förenade Kristallglasbruken, Pukebergs glasbruksaktiebolag,

Kaminer och Spisar: Husqvarna, Ankarsrum, Näfveqvarn, Skoglund & Olsson, Handöls nya täljstensaktiebolag, Kockums Järnverk, Kallinge,

Kakelugnar: St. Eriks, Upsala Ekeby och Karlskrona kakelugnsfabriker,

Tapeter: Käbergs tapetfabrik, Käbergs tapetförsäljning, Stockholms nya tapetfabrik,

Textilvaror: Ab. Nordiska Kompaniet, J. A. Sundqvist, Kinna, Norrby nya aktiebolag, Göteborgs nya matt- och möbeltygsfabrik,

Silfver, nysilfver, mässing: Hofjuvelerare Andersson, Hofjuvelerare Hallberg, Guldsmedsab.,

Armatur: Herman Bergmans Konstgjuteriab., Böhlmarks lampfabrik,

Förpackningar: Wilhelm Becker.

Förmedlingsbyrån hålles dagligen öppen i Svenska

Slöjdföreningens kansli, Västra Trädgårdsgatan 10,

2 tr., kl. 1—3 e. m.

ETT NYTT STORT SKÅNELOTTERI

# SJUKKASSORNAS INVALIDLOTTERI

---

DE STÖRSTA VINSTCHANSER OCH DE  
VÄRDEFULLASTE VINSTER!

Högsta vinsten: En stor, modern villa i Höllviken vid Falsterbo, 5 min. väg från Östersjön. Stor tomt med ekonomibygnader, frukt- och köksträdgård. Omgifningen utgöres af djup och hög furuskog.

**Värde 17,000 kronor.**

Dessutom öfver 5,000 vinster till ett värde af öfver 100,000 kr.!

Alla praktiska, trefliga och välkomna!

**Obs.! Ingen vinst under 10 kr:s värde. Obs.!**

Lotter säljas i alla bok-, pappers- och cigarraffärer, eller direkt från Lotteriets expedition, Kalendegatan 7, Malmö, mot postförskott.

**Köp innan det är försent!**



*Löfbergs*



## Gustaf Löfbergs A.-B.

Östra Hamngatan 1, Malmö

*PARTI- OCH MINUTAFFÄR I*

KRISTALL - GLAS - PORSLIN - KÖKS- OCH  
HUSGERÄDSARTIKLAR

KRISTALL-LJUSKRONOR - KONSTINDUSTRI

M. M.

**Aktiebolaget**

## **Skånska Handelsbanken**

**Fonder Kr. 35,000,000**

HUFVUDKONTOR: MALMÖ

Afdelningskontor i Stockholm

och 33 platser i landsorten

***FULLSTÄNDIG BANKRÖRELSE***



ASEA



STÖRSTA LAGER AF  
ELEKTRISK  
BELYSNINGSARMATUR

*EGNA MODELLER*

Sydsvenska Kredit Aktiebolaget

Fonder Kr. 45,000,000

HUFVUDKONTOR: MALMÖ

*Afdelningskontor:*

STOCKHOLM, GÖTEBORG, NORRKÖPING

HELSINGBORG, LINKÖPING

och å 70 andra platser i Sverige

*FULLSTANDIG BANKRÖRELSE*

Notariatafdelning

Fondafdelning

Kassahvalf

# Permanent Konstutställning i Malmö

Alla vänner af konst böra besöka  
D:R AD. ANDERBERGS KONSTSALONGER  
HAMNGATAN 2 - HOTELL SAVOYS HUS - MALMÖ

Ständig exposition af målningar från  
Sveriges *mest kända och uppskattade*  
*konstnärer*, såsom BRUNO LILJEFORS,  
CARL LARSSON, GOTFR. KALLSTENIUS,  
CARL WILHELMSON, OLOF ARBORELIUS,  
PER EKSTRÖM, A. SCHULTZBERG, A.  
HAGBORG, AXEL FAHLCRANTZ, J. LUN-  
DEGÅRD, PER GUMMESSON, HERMAN  
ÖSTERLUND, AXEL KULLE, JAKOB KULLE,  
O. HULLGREN m. fl.

*FRI ENTRÉ. Öppet 10 f. m.—7 e. m.*

Modernaste och mest praktiska apparater för

## KÖK, BAD- OCH TOILETTRUM

KOMMANDITBOLAGET  
BROR PÅLSSON & C:o  
MALMÖ

## RUMSINTERIÖRER.

Med *prydnads-* och *nyttighetsföremål* i interiörerna hafva följande firmor bidragit:

TAFLOR: A.-B. P. A. Norstedt & Söner, Stockholm.

Föreningen Grafisk Konst.

Föreningen Originalträsnitt, Stockholm.

BELYSNINGSARMATUR: A.-B. Arvid Böhlmarks Lampfabrik, Pukebergs Glasbruk, Komponerad af Sven Jonsson. SSF.

Allm. Svenska Elektr. A.-B., Västerås.

Konstsmeden Petrus Forssberg.

Louise Adelborg, Stockholm.

Gustafsbergs Porslinsfabrik, komp. af Wilh. Kåge. SSF.

MÖBELTYG: A.-B. Nordiska Kompaniet, väfdt hos J. A. Sundqvist, Kinna, Komponerad af fru Elsa Gullberg. SSF.

Birgittaskolan, Elisabeth Glantzberg, Stockholm.

J. A. Sundquist, Kinna. Komponerad af fru Elsa Gullberg. SSF.

Norrby Nya Aktiebolag, Borås. SSF.

TEXTILA PRYDNADSFÖREMÅL: Fru Signe Hammarsten-Jansson. SSF.

Ragnhild Fahlberg. SSF.

MASKINSYDDA TEXTILFÖREMÅL: A.-B. Singer & C:o. SSF.

MATTOR: Göteborgs Nya Matt- och Möbelygfabrik.  
Mönster genom Elsa Gullbergs ritkontor. SSF.  
Hedemora Hemslöjd.

GARDINER: Birgittaskolan, Elisabeth Glantzberg.  
J. A. Sundquist, Kinna. Komponerade af fru Elsa  
Gullberg. SSF.

PORSLIN: A.-B. Gustafsbergs Fabriksintressenter, Gu-  
stafsberg. SSF.  
Rörstrands Fabriksaktiebolag, Stockholm. SSF.

STEN- OCH LERGODS: Agda Österberg, Stockholm.  
Andersson & Johansson, Höganäs.  
Höganäs-Billeholms Aktiebolag, Höganäs.

GLAS: De förenade Kristallglasbruken. SSF.  
Orrefors Bruks A.-B.

KÖKSKÄRL: A.-B. Svenska Metallverken.  
Elektriska A.-B. Volta.  
Näfveqvarns Bruk, Näfveqvarn.  
Kockums Jernverk, Kallinge.

DISKBÄNKSGODS: Ahlsell & Ahrens.

KONSTSTEN: A.-B. Konststen.

KOKLÄDOR: Gust. Berg, Äppelviken.

DEKORATIV VÄGGBEHANDLING: Brocke Blücker.

VÄGGUR: Robert Engström. SSF.

---

**Dahlanders Tapethandel** Gustaf Adolis Torg 4  
-- Tel. 468, 4443 --

*Största inom branschen i Södra Sverige*

RUM 1 BOSTADSKÖK.  
UTOM TÄFLAN.

**RUM 1.** *Bostadskök.* Komponerad af arkitekt H. Bergsten.

*Möblerna* af målad furu. Utförande af B. Lindbeck, Stockholm.

*Spisel* från Näfveqvarns Bruks A.-B. Komponerad af arkitekten D. Dahl. SSF.

RUM 2, 3 och 4. TVÅ RUM OCH KÖK.

**RUM 2.** *Kök* komponerad af arkitekt Ernst Spolén.

*Möblerna* af målad furu.

Utförande af Gustaf Bouvin, Stockholm.

**RUM 3.** Komponerad af arkitekt E. Spolén.

*Möblerna* af bonad ek.

*Kamin* från Näfveqvarns Bruk. Komponerad af Ragnar Hjorth. SSF.

**RUM 4.** *Sängkammare*, komponerad af arkitekt E. Spolén.

*Möblerna* af bonad björk.

Utförande af Gustaf Bouvin, Stockholm.

*Kakelugn* från Uppsala—Ekeby A.-B., Uppsala.

Komponerad af Sven Jonsson. SSF.

RUM 5. ENKELRUM.  
UTOM TÄFLAN.

**RUM 5.** *Bostadskök*, komponerad af arkitekt E. G. Asplund.

---

**Orientaliska Mattaffären** HAMNGATAN 2  
-- MALMÖ --

Skandinaviens största specialaffär för äkta mattor  
::: BESTÄMDA, BILLIGASTE PRISER :::

*Möblerna* af oljad och laserad furu. Utförande af Helge Ljungquist, Stockholm.

*Tapet* från Stockholms Nya Tapetfabriks A.-B. Komponerad af E. G. Asplund, SSF.

*Spisel* från Husqvarna Vapenfabriks A.-B. SSF.

*Kakelugnsspis* från S:t Eriks Lervarufabriks A.-B., Uppsala. Komponerad af E. G. Asplund. SSF.

## RUM 6. BOSTADSKÖK.

**RUM 6.** *Bostadskök*, komponerad af arkitekt Carl Malmsten. Utförande af Malmsten & C:o.

*Spisel* från Näfveqvarns Bruk, Näfveqvarn, murad kakelugnsspis komp. af arkitekt D. Dahl. SSF.

## RUM 7. BOSTADSKÖK.

**RUM 7.** *Bostadskök*, komponerad af arkitekt Ture Ryberg.

*Möblerna* af laserad furu. Utförande af Pettersson & Berggren, Stockholm.

*Spisel* från Näfveqvarns Bruk, Näfveqvarn. SSF.

*Kakelugnsspis* från Uppsala—Ekeby A.-B. Uppsala. Komp. af Ture Ryberg. SSF.

## RUMMEN 8, 9 och 10. TVÅ RUM OCH KÖK.

**RUM 8.** Komponerad af arkitekt Carl Malmsten.

*Möblerna* af betsad furu. Utförande af Malmsten & C:o.

*Tapeter* från Stockholms Nya Tapetfabriks A.-B. Komponerade af Carl Malmsten. SSF.

*Radiator* från Norra Hammars Bruk.

**RUM 9.** *Sofrum*, komponerad af arkitekt Carl Malmsten. Utförande af Malmsten & C:o.

*Tapeter* från Stockholms Nya Tapetfabriks A.-B.

Komponerade af Carl Malmsten. SSF.

*Radiator* från Norra Hammars Bruk.

**RUM 10.** *Kök*, komponerad af ark. Carl Malmsten.

*Möblerna* af betsad furu.

Utförande af Malmsten & C:o.

*Spisel* och *uppvärmningsanordning* från A.-B. Jernverksmagasin, Malmö, för rummen 8, 9 och 10.

### RUM 11. ETT RUM.

**RUM 11.** Komponerad af Uno Åhrén.

*Möblerna* af betsad furu.

Utförande af Gösta Löwenhamn, Stockholm.

*Tapet* från Käbergs Tapetaffär, tryckt af Stockholms Nya Tapetfabriks A.-B. Komponerad af Uno Åhrén.

SSF.

*Kakelugn* från Uppsala—Ekeby A.-B., Uppsala.

### RUM 12 och 13. BOSTADSKÖK OCH ETT RUM.

**RUM 12.** *Bostadskök*, komponerad af arkitekt E. Spolén.

*Möblerna* af laserad björk. Utförande af Gustaf Bouvin, Stockholm.

*Spisel* från Kockums Jernverk, Kallinge.

---

**Orientaliska Mattaffären** HAMNGATAN 2  
-- MALMÖ --

Skandinaviens största specialaffär för äkta mattor  
:: BESTÄMDA, BILLIGASTE PRISER ::

- RUM 13.** Komponerad af arkitekt E. Spolén.  
*Möblerna* af laserad björk med svarta partier.  
 Utförande af Gustaf Bouvin, Stockholm.  
*Kakelugn* från S:t Eriks Lervarufabriks A.-B.  
*Bibliotek* för enklare hem i förlagsband från Aktiebolaget P. A. Norstedt & Söner, Komponerade af amanuensen Akke Kumlien.

### RUM 14. BOSTADSKÖK.

- RUM 14.** *Bostadskök* komponerad af arkitekt Carl Malmsten.  
*Möblerna* af målad furu.  
 Utförande af Malmsten & C:o, Stockholm.  
*Tapet* från A.-B. Stockholms Nya Tapetfabrik.  
*Spisel* från Kockums Jernverk, Kallinge.

### KAKELUGNAR.

A.-B. S:t Eriks Lervarufabrik, Uppsala.

### KAMINER.

- Ankarsrums Bruks A.-B., Ankarsrum.  
 Komponerad af ark. Ture Ryberg. Skulptural utsmyckning af Ruben Nordström. SSF.  
 Husqvarna Vapenfabriks A.-B., Husqvarna.  
 Komponerad af ark. E. G. Asplund. Skulptural utsmyckning af Ruben Nordström. SSF.  
 Näfveqvarns Bruk, Näfveqvarn.  
 Komponerad af ark. Ragnar Hjorth. SSF.

---

**Orientaliska Mattaffären** HAMNGATAN 2  
 -- M A L M Ö --

Skandinavien största specialaffär för äkta mattor  
 ::: BESTÄMDA, BILLIGASTE PRISER :::

## PORSLIN.

**MONTER Nr I—II.** *A.-B. Gustafsbergs Intressenter.*

Bordsviser, kaffe- och teseriser, köksporslin, prydnadsföremål m. m. Komponerade af Wilhelm Käge. SSF.

**MONTER Nr III—IV.** *A.-B. Rörstrands Porslinsfabriker.*

Bordsviser, kaffe- och teseriser, köksporslin, prydnadsföremål m. m. Komponerade af Eva Jahnke-Björk och Edvard Hald. SSF.

## STEN- OCH LERGODS.

**MONTER Nr VI.** *Höganäs—Billesholms A.-B., Höganäs.*

Hushållskärl m. m. Komponerade af Carl Edgard Bäckman.

**MONTER Nr VII.** *Andersson & Johansson, Höganäs.*

Prydnadsföremål.

**MONTER Nr VIII.** *Agda Österberg, Stockholm. Kökskärl.*

## SILFVER, NYSILFVER, MÄSSING.

**MONTER Nr IX.** *Guldsmedsaktiebolaget i Stockholm.*

Kaffe- och teseriser m. m. Komponerade af arkitekt Folke Bensow, J. Ängman och Maja Lisa Bodin. SSF.

---

# G. A. DAHLGREN

H. M. KONUNGENS  
H. K. H. KRONPRINSENS  
HOFJUVELERARE

SÖDERGATAN 12 - MALMÖ

**MONTER Nr X.** *Hofjuvelerare C. G. Hallberg, Stockholm.* Kaffe- och teserviser m. m. Komponerade af arkitekterna Paul Hedqvist och Hakon Ahlberg. SSF. *Hofjuvelerare K. A. Andersson, Stockholm.* Kaffeservis, komponerad af E. Sundahl. SSF.

## GLAS.

**MONTER Nr XII—XIV.** *Orrefors Bruks A.-B.* Glasserviser och prydnadsföremål. Komponerade af J. J:son Gate och E. Hald.

**MONTER Nr XV.** *Kosta A.-B. De förenade Kristallglasbruken.* Glasserviser och prydnadsföremål i tonad massa. Komponerade af E. Olsson-Ollers. SSF.

**MONTER Nr XVI.** *A.-B. Wilhelm Becker, Stockholm.* Förpackningar till putsmedel efter utkast af Einar Forseth. SSF.

**ENSTAKA MÖBLER:** *David Blomberg, Stockholm.* Fåtölj, bonad björk, Halmsitsar från Karin Sundman, Lindsberg.

**TEXTILFÖREMÅL:** *Möbeltyger* från J. E. Sundquist, Kinna. Komponerade af fru Elsa Gullberg. *Mattor* från Nya svenska möbeltygs- och mattfabriks a.-b., Göteborg. Komponerade af fru Elsa Gullberg. SSF. *Rullgardin:* komponerad af Kerstin Bergh.



MODELL: EDWIN OLSSON-OLLERS  
UTFÖRANDE: KOSTA GLASFABRIKS A.-B.



MODELL: EDWIN OLSSON-OLLERS  
UTFÖRANDE: KOSTA GLASFABRIKS A.-B.



MODELL: SIMON GATE

UTFÖRANDE: ORREFORS BRUKS A.-B.



DEKORATION: EDVARD HALD

UTFÖRANDE: RÖRSTRANDS PORSLINSFABRIKS A.-B.



DEKORATION: EDVARD HALD

UTFÖRANDE: RÖRSTRANDS PORSLINSFABRIKS A.-B.



MODELL: EDVIN BÖCKMAN

UTFÖRANDE: HÖGANÄS-BILLESOLMS A.-B.



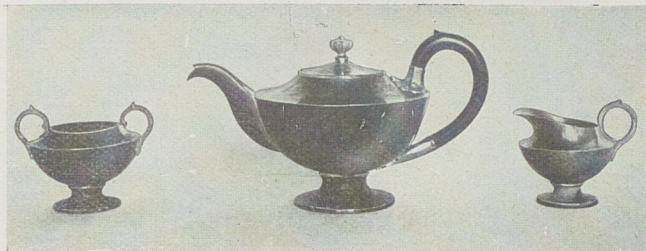
MODELL: WILHELM KÄGE

UTFÖRANDE: GUSTAFSBERGS PORSLINSFABRIK



MODELL: EVA JANCKE-BJÖRK

UTFÖRANDE: RÖRSTRANDS PORSLINSFABRIKS A.-B.



MODELL: PAUL HEDQVIST

UTFÖRANDE: C. G. HALLBERGS GULDSMEDSFABRIK



MODELL: ARKITEKT HAKON AHLBERG

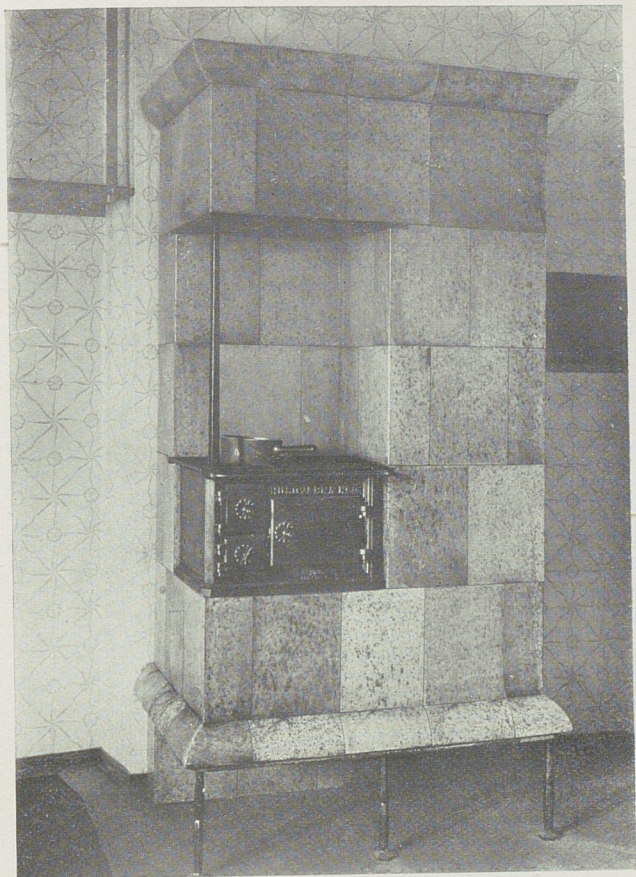
UTFÖRANDE: HOFJUVELERARE HALLBERG



MODELL: ARKITEKT FOLKE BENSOW  
UTFÖRANDE: GULDSMEDSAKTIEBOLAGET  
MATERIAL: MÄSSING

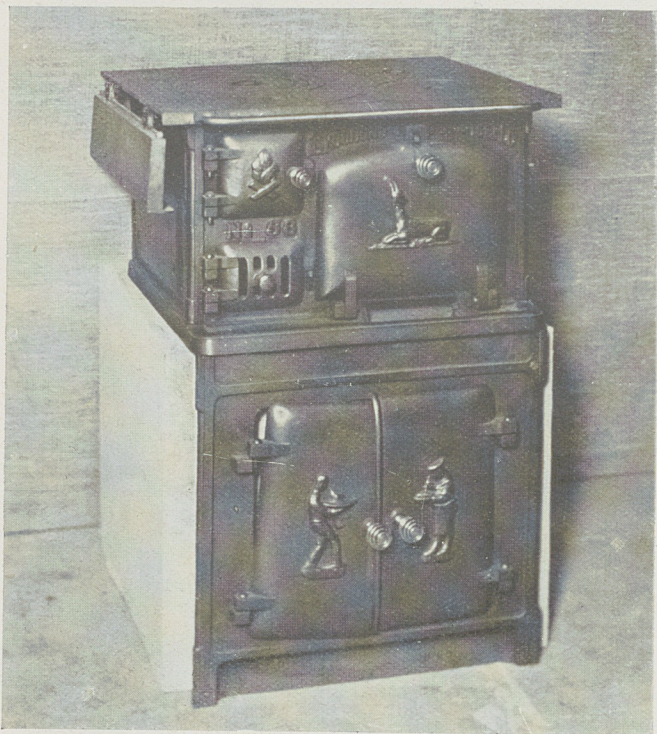


MODELL: CICELÖR J. ÄNGMAN  
UTFÖRANDE: GULDSMEDSAKTIEBOLAGET



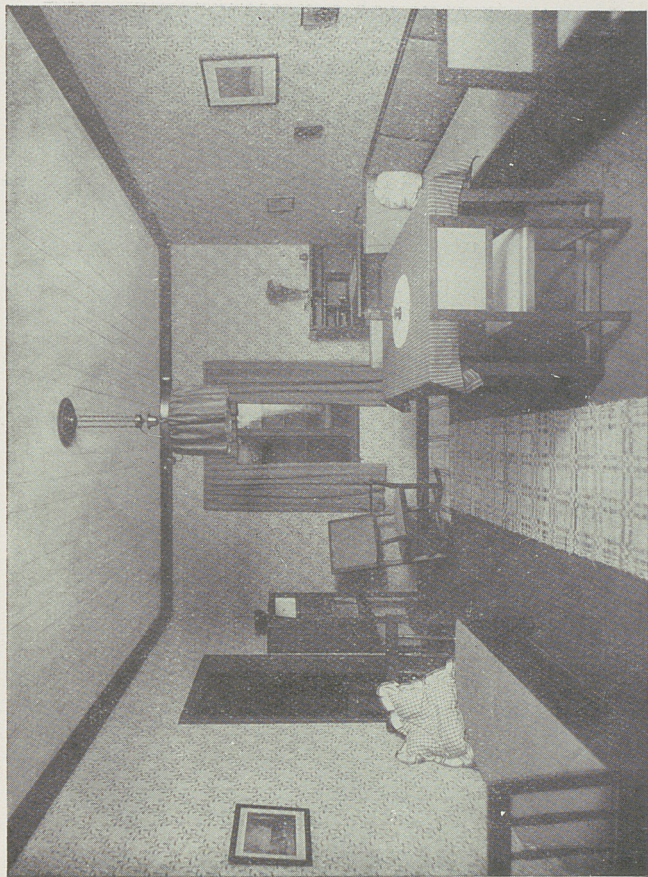
ARKITEKT: E. G. ASPLUND

UTFÖRANDE: S:T ERIKS LERVARUFABRIKS A.-B.

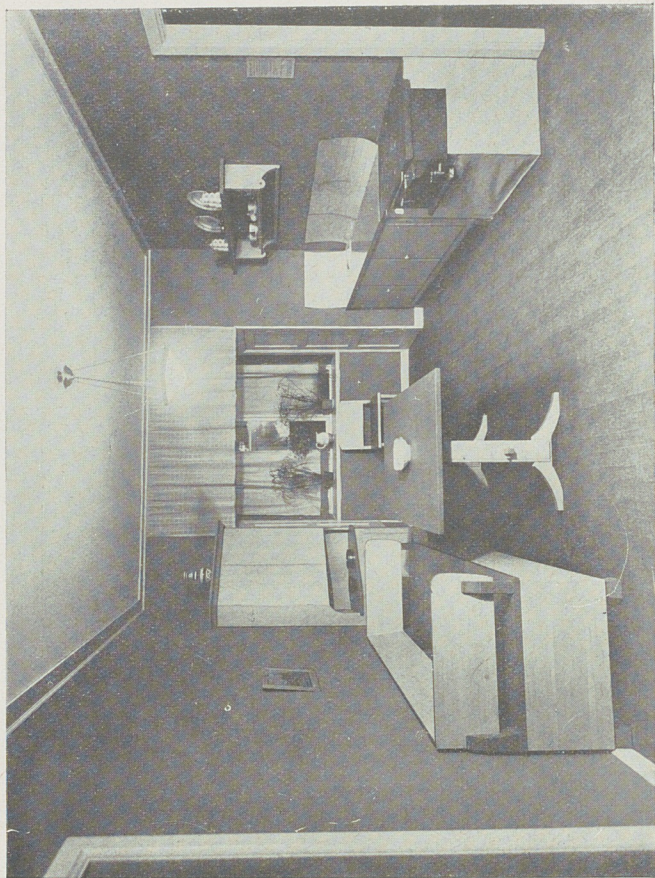


KOMP.: RUBEN NORSTRÖM

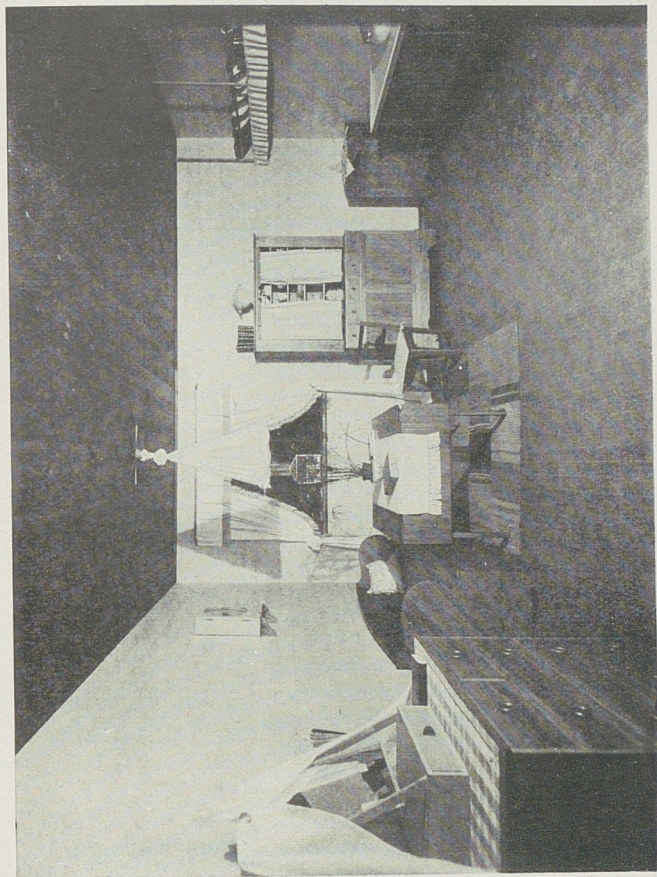
UTFÖRANDE: SKOGLUND & OLSSON, GEFLE



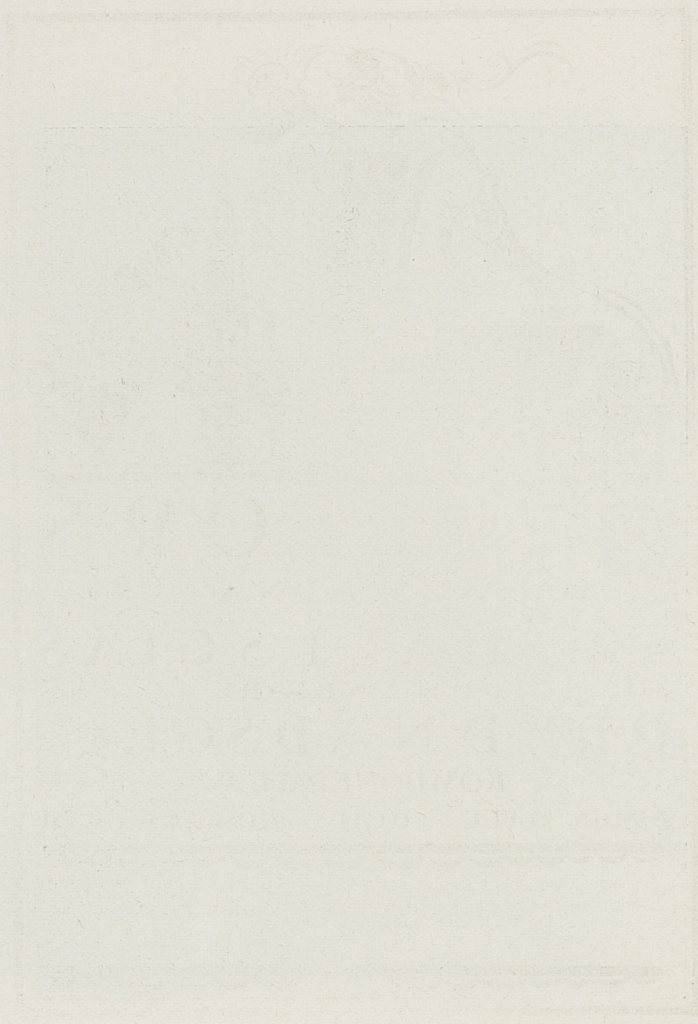
RUM N:R 11. ARKITEKT UNO ÅHRÉNS TÄFLINGSFÖRSLAG: RUM I LÄGENHET MED  
BOSTADSKÖK OCH RUM

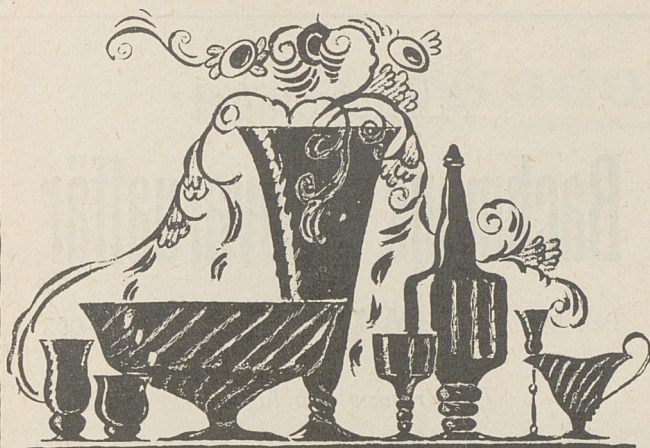


RUM N:R 2, KÖK AF ARKITEKT ERNST SPOLÉN



RUM N:R 5, BOSTADSKÖK AF ARKITEKT E. G. ASPLUND





ORREFORS

MODERNA

HUSHÅLLSGLAS

OCH ENKLARE

PRYDNADSGLAS

KOMPONERADE AV

SIMON GÅTE OCH EDWARD HALD

Föremålen utställas vid *Slöjdföreningens Hemutställning*  
å Rådhuset i Malmö och försäljas genom  
*LÖFBERGS*, Östra Hamngatan 1, Malmö

Aktiebolaget  
**Bachmans Repvaruaffär**

Tel. 992

MALMÖ

Tel. 992

*Tillverkning och lager af:*

Repvaror, såväl finare som gröfre, Pressningar, Flaggor, Hästregntäcken, Kotäcken, Säckar etc. etc. Dessutom lager af Skeppsartiklar för Ångbåtar, Segelfartyg, Kuttrar och Motorbåtar.

Aktiebolaget  
**Rörstrands Porslinsfabriker**  
STOCKHOLM

FABRIKER I STOCKHOLM OCH GÖTEBORG

*Tillverkning af* Bordsviser, hushållsporslin och konstföremål af äkta porslin och fajans, isolatorer och artiklar för elektriskt bruk af fältspatäkta porslin, kakelugnar m. m.

*Grand Prix:* PARIS 1900, S:T PETERSBURG 1901.

# Herkules-Skodon

*Endast goda kvalitéter*

*Eleganta modeller*

*Stort urval*

## A.-B. Herkules-Skodon

Södergatan 19

Tel. 5210

S. Förstadsg. 4

Tel. 1505

## Skånska Färgfabriks A.-B.

Malmö

Telegr.-adr.: *Pinin*

Rikstel. 1209, 5639

Fabrik för tillverkning af alla slags  
färdigberedda färger, oljor, fennissor  
— och kemisk tekn. artiklar —

Svenska Telegrambyråns  
Annonsafdelning  
Malmö

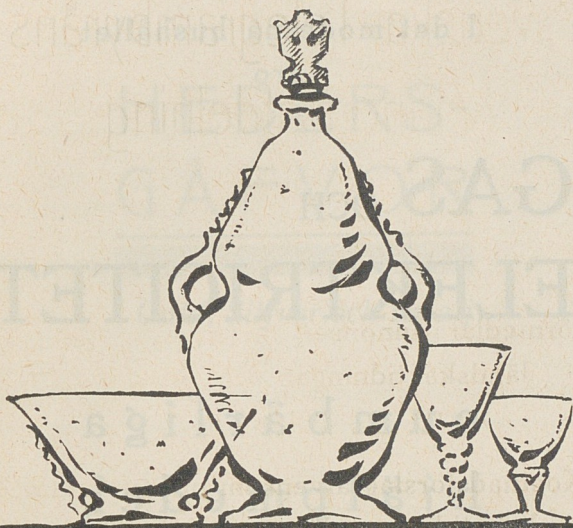
Rt. 26, 1227 & 5129

förmedlar annonser till *alla* in- och ut-  
ländska tidningar och tidskrifter.

Kostnadsförslag äfvensom uppgift å lämp-  
liga tidningar lämnas på begäran.

Snabb och noggrann expedition.





**KOSTA<sup>s</sup>  
NYA GLAS  
I TONAD MASSA**  
OLLERS.

I det moderna hushållet  
äro

# GAS OCH ELEKTRICITET

o u m b ä r l i g a  
h j ä l p m e d e l,

som man vid ett hems in-  
redning ej bör försumma att  
på bästa sätt tillgodogöra sig

HEDERS-  
GÅFVOR



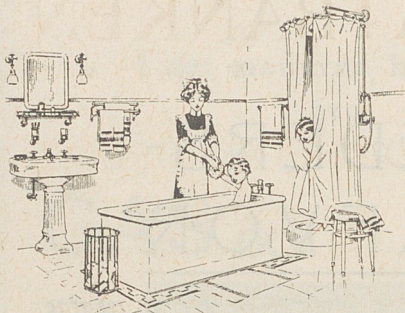
*i Guld, Silfver och Emalj*

Kungl. Hofjuvelerare

*Hallbergs*

Södergatan 4, Malmö

**Ett komfortabelt inredt Badrum och Kök**  
ökar hemmets trefnad.



De nyaste, modernaste  
och i sanitärt hänse-  
ende mest fulländade  
installationsartiklar  
såsom:

**Badkar - Badugnar**  
**Badbatterier - Dusch-**  
**apparater - Tvättställ**  
**Vaskar - Slasktrattar**  
**Vattenklosetter**  
**Pissoirer, etc. samt**  
**Väggplattor af Porclin**  
**o. Emaljerad zinkplåt**

erhålles från oss genom alla entrepenörer. **BESÖK VÅRA UTSTÄLLNINGAR!**

**AKTIEBOLAGET WILH. SONESSON & C:o**  
STOCKHOLM MALMÖ GÖTEBORG



**H  
m  
H  
H** **Öberg's** **Co  
H.**

# PRIVATBANKEN

HAMNGATAN 3

M A L M Ö

## FULLSTÄNDIG BANKRÖRELSE

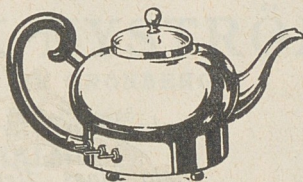
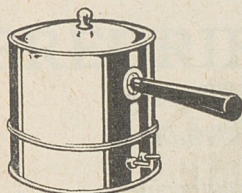
Högsta inlåningsränta  
Köp och försäljning av utländska valutor

*Fondafdelning*

*Kassaack*

*Telefoner:*

7400, —1, —2, —3, —4, —5, 7985, —6. Linjeväljare.



Voltas elektriska värmeapparater äro nödvändighetsartiklar, som ej böra saknas i något hem.

SE VÅR MONTER!

## ELEKTRISKA A.-B. VOLTA

ULFSUNDA PR STOCKHOLM.

Permanent utställning BIRGER JARLSGATAN 21 (intill Stureplan).

A/B *E. Ohlsson*<sup>S</sup>

*Malmö*

*Stortorget 29*

*17 S. Förstadsгат.*

---

*Södra Sveriges största special-  
affär för fullständig Herrutstyrel*

~  
*1:sta klass Herrskrädderi*

*1:sta klass Herrekipering*

*1:sta klass Herrkonfektion*  
~

# HÖGANÄS



## ELDEASTA HUSHÅLLSKÄRL

### FREDRIK NYSTRÖM

Inneh.: HENRIK GRÖNBERG

Kungl. Hofleverantör

MALMÖ



*KONSERVER - DELIKATESSER - SPECERIER  
KONFITYRER - FRUKTER OCH VINER*

Rikstelefoner 697, 214, 32

FILIAL: Regementsgatan 8 ————— Telefon 1016

# X-Ray

Framtidens belysning och — Nutidens

NORDISKA X-RAY REFLEKTOR A.-B.

Stockholm

MALMÖ

Göteborg

## Gottfrid Jacobsons Blomsterhandel

H. M. Konungens Hofleverantör.

Skomakaregatan 5

Telefoner 1618, 2768

Spec.: Växtdekorationer.



# HULTMANS

RENA

# CACAO

ÄR OCH FÖRBLIFVER  
DEN BÄSTA

REMIOR A. B.

# CRONHOLMSKA BOKHANDELN

ERNST ANDERSSON

TELEFON 595 - - - - - MALMÖ

## MALMÖHUS LÄNS HEMSLÖJDSFÖRENING

MALMÖ, TELEFON 2616

HELSINGORG, TELEFON 72

*UTSTÄLLER OCH FÖRSÄLJER:*

KONSTVÄFNADER - MÖBELTYG - GARDINER - MATTOR  
KOSTYM- och KLÄDNINGSTYGER  
- - HÄLSÖM och SPETSAR - -  
MÖBLER - SMIDE I JÄRN OCH KOPPAR - LERGODS  
KORGAR och TRÄSAKER m. m.

## - S Ä P A -

3 1/2 KG. GRÖNSÄPA ERHÄLLES AF VAR SÄPSATS FÖR  
HEMKOKNING. PRIS PR SATS KR. 4:—  
SÄNDES ÄFVEN MOT POSTFÖRSKOTT

## A. STRÖMERSTÉN & C:o - MALMÖ

FÄRG- & KEMIKALIEAFFÄR  
ÖSTERGATAN 24 ————— TELEFON 5540

# JÖNSSONS

KRISTALL-, GLAS- & PORSLINSAFFÄR  
REKOMMENDERAS

SÖDRA FÖRSTADSGATAN 3. TEL. 124

# ANKARSRUMS

SPECIALITET:

"Viking"-Kaminer, bränslebesparande, användbara för  
hvarje sorts bränsle. Hygieniska.

Kokspisar af yppersta modeller. Emaljerade kärl  
- Handelsgjutgoods m. m. -

Säljas genom herrar järnhandlare samt engros genom Herr Carl Ström,  
Vasagatan 4, Stockholm

Emaljerade Badkar, Diskbord, Tvättbord, Slasktrattar m. m.  
Säljas genom A.-B. Ahlsell & Ahrens, Stockholm

**A.-B. ANKARSRUMS BRUK**  
ANKARSRUM

## Kakelugnsotluckorna "ARIEL"

N:r 4 och 5

oumbärliga för hvarje kakelugn, såvida man vill ernå ett i allo godt drag och  
en bekväm sotning. Luckan N:r 4, som insättes i eldstaden, är mycket solid.  
I lager hos

AKTIEBOLAGET JERNVERKSMAGASIN - MALMÖ

Rikstelefon 816, 526 & 2404

Telegrafadress: KOCKUMSJERN

## Bordserviser - Hushållsglas

*De Svenska Kristallglasbrukens*

*Försäljningsmagasin*

20 BIRGERJARLSGATAN

REGERINGSGATAN 5

STOCKHOLM

NYA SVENSKA MÖBELTYGS- OCH  
MATTFABRIKS AKTIEBOLAGETS

- - GÖTEBORG - -

välkända tillverkningar af Möbeltyger, Mattor,  
Öfverkast och Madrasgardiner rekommenderas!

FINNAS I HVARJE VÄLSORTERAD SPECIALAFFÄR I BRANSCHEN

NYBLOMS

SÖDRA TULLGATAN 2

HERREKIPERING

HERRSKRÄDDERI

FÖRSTKLASSIGT! PRISBILLIGT!

P E R S O N E R

intresserade för Svenska Slöjd-  
föreningens syftemål kunna vinna  
inträde i föreningen genom an-  
mälan å utställningen och till  
föreningens kansli, Västra Träd-  
gårdsgatan 10, Stockholm, 2 tr.

A.-B.  
MÖBELHUSET

SW. NIHLÉN

TELEFON

- 1131 -

SÖDRA FÖRSTADSG. 6  
VID DAVIDSHALLSBRON

HIPPODROMENS  
RESTAURANT & CAFÉ

Frukost - Souper

Middag à la Carte

K O N S E R T :

Middag:  $\frac{1}{2}4 - \frac{1}{2}6$  - Afton 8—11

TELEFON 7642

A.-B. WALLIN, WALLEMBERG & C:o  
SKOMAGASIN, HAMNGAT. 4 - MALMÖ

TEL. 1584

(MITT EMOT HOTELL KRAMER)

TEL. 1584

BÄTTRE OCH BILLIGARE  
HAND- OCH MASKINSYDDA SKODON

ELEGANTA MODELLER - - - GODA PASSFORMER

## FÖRTECKNING ÖFVER ANNONSÖRERNA.

---

- |   |  |
|---|--|
| <p>Anderbergs Konstsalonger,<br/>Malmö.</p> <p>A.-B. Arbetareringens Bank,<br/>Malmö.</p> <p>   "   Bachmans Repvaruaffär,<br/>Malmö.</p> <p>   "   E. Ohlssons Beklädnads-<br/>magasin, Malmö.</p> <p>   "   Herkules-Skodon, Malmö.</p> <p>   "   Jernverksmagasin, Malmö.</p> <p>   "   Mobilia, Malmö.</p> <p>   "   Möbelhuset, Malmö.</p> <p>   "   Wallin, Wallenberg &amp; C:o,<br/>Malmö.</p> <p>   "   Wilh. Sonesson &amp; C:o,<br/>Malmö.</p> <p>Allmänna Svenska Elektriska<br/>Aktiebolaget.</p> <p>Ankarsrums Bruk.</p> <p>Brand- och Lifförsäkringsaktie-<br/>bolaget Skåne.</p> <p>Cronholms' a Bokhandeln,<br/>Malmö.</p> <p>Dahländers Tapethandel,<br/>Malmö.</p> <p>Dahlgren, G. A., Kungl. hof-<br/>juvelerare, Malmö.</p> <p>De Svenska Kristallglasbrukens<br/>Försäljningsmagasin, Stock-<br/>holm.</p> <p>Elektriska Aktiebolaget Chr.<br/>Bergh &amp; C:o, Malmö.</p> <p>Elektriska Aktiebolaget Volta,<br/>Stockholm.</p> <p>Gustaf Löfberg A.-B.<br/>Gustafsbergs Porslinsfabrik.</p> <p>Hallbergs, C. G., Guldsmeds<br/>A.-B.</p> | <p>Hultmans Choklad- och Kon-<br/>fektfabriks Nya Aktiebolag,<br/>Malmö.</p> <p>Höganäs—Billesholms A.-B.<br/>Industribanken.</p> <p>Jacobsons Blomsterhandel,<br/>Malmö.</p> <p>Jönssons Porslinsaffär, Malmö.</p> <p>Kommanditbolaget Bror Pålson<br/>&amp; C:o, Malmö.</p> <p>Kosta Glasbruk.</p> <p>Malmöhus läns Hemslöjdsma-<br/>gasin.</p> <p>Malmö Stads Gas- och Elektri-<br/>citetverk.</p> <p>Nordiska X-Ray Reflektor A.-B.<br/>Nya Svenska Möbelygs- och<br/>Mattfabriks A.-B., Göteborg.</p> <p>Nyblom, Edw., Malmö.</p> <p>Nyström, Fredrik, Malmö.</p> <p>Orientaliska Mattaffären,<br/>Malmö.</p> <p>Orrefors Bruks Aktiebolag.<br/>Privatbanken.</p> <p>Restaurant Hippodromen.<br/>Rörstrands Porslinsfabriker,<br/>Stockholm.</p> <p>Sjukkassornas Invalidlotteri,<br/>Malmö.</p> <p>Skånska Färgfabriks A.-B.,<br/>Malmö.</p> <p>Skånska Handelsbanken.<br/>Strömerstén &amp; C:o, Malmö.</p> <p>Svenska Slöjdföreningen, Stock-<br/>holm.</p> <p>Svenska Telegrambyrån.<br/>Sydsvenska Kreditaktiebolaget.<br/>Öberg, Knut, Efr., Malmö.</p> |
|---|--|
-

FÖRLAGS A.B.  
BOKTRYCKERI  
MALMÖ TEL. 1350



*Största leveransförmåga  
Modernaste utförande*



**STÄNDIGT STIGANDE UPPLAGA**

# MYCKEN VÄRME

går förlorad i en vanlig kokspis under matlagningen.

I den nya värmeledningsspisen

## "GEYSIR"

tillvaratages all öfverloppsvärme af den i spiseln lig-  
gande pannan och aflämnar densamma sedan värme  
till de omkringliggande rummen. Kan eldas med **allt**  
slags bränsle. Från Geysirspisen kan uppvärmas lä-  
genheter från 2 rum och större beroende på spisens  
storlek samt beredas varmvatten för bad och hushålls-  
behof. Redan flera tusen i bruk och kunna intyg  
företes från belättna köpare öfver hela Sverige.  
Katalog mot 20 öre i frimärken.

# BRÄNSLE GRATIS

får man ju ej, men man kan genom den  
nya patenterade

## SPARNISCHEN "ARIEL"

tillvarataga ända upp till 95 % af värmeverdet af det  
bränsle, som förbrukas vid matlagningen i den till  
nischen hörande Patentspisen "Ariel". Ariel-systemet  
är lämpligt för 1- och mindre 2-rums lägenheter med  
kök. Obs. att eldning kan ske med **allt slags** bränsle.

Katalog mot 20 öre i frimärken.

# A.-B. JERNVERKSMAGASIN

*Östra Förstadsgatan 10 C, Malmö*

Rikstelefon 816, 526 & 2404    Telegrafadress: KOCKUMSJERN

UTSTÄLLDA Å HEMUTSTÄLLNINGEN I MALMÖ

[www.books2ebooks.eu](http://www.books2ebooks.eu)